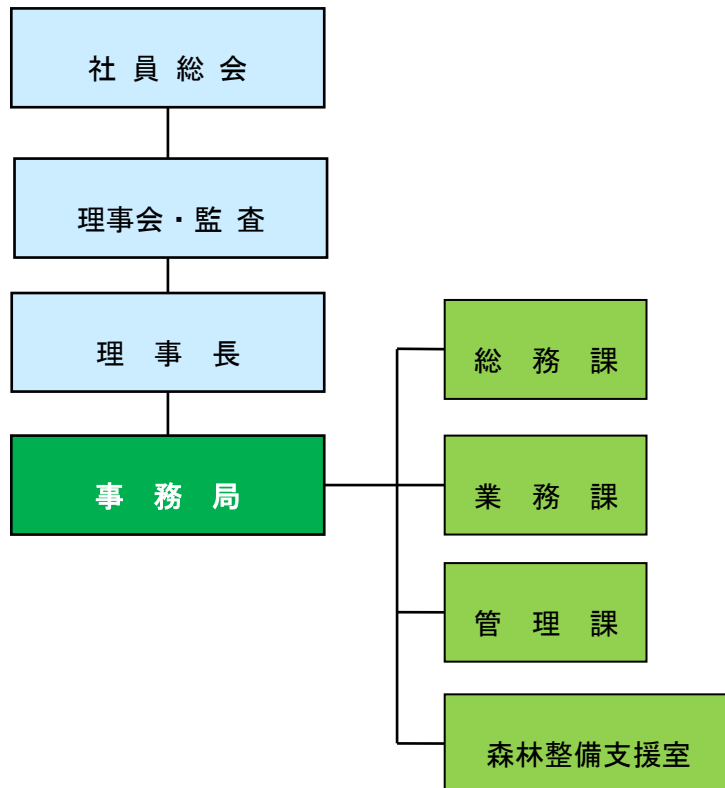


分収林事業は、今後、搬出間伐事業や立木売払事業が中心となること、及び分収契約における契約者の確認、分収交付金支払い等の業務への対応、並びに、県有林管理や新たな森林経営管理制度に対応した業務等に対応するため、令和4年4月1日に下記の通り組織改編を行いました。

組 織 図

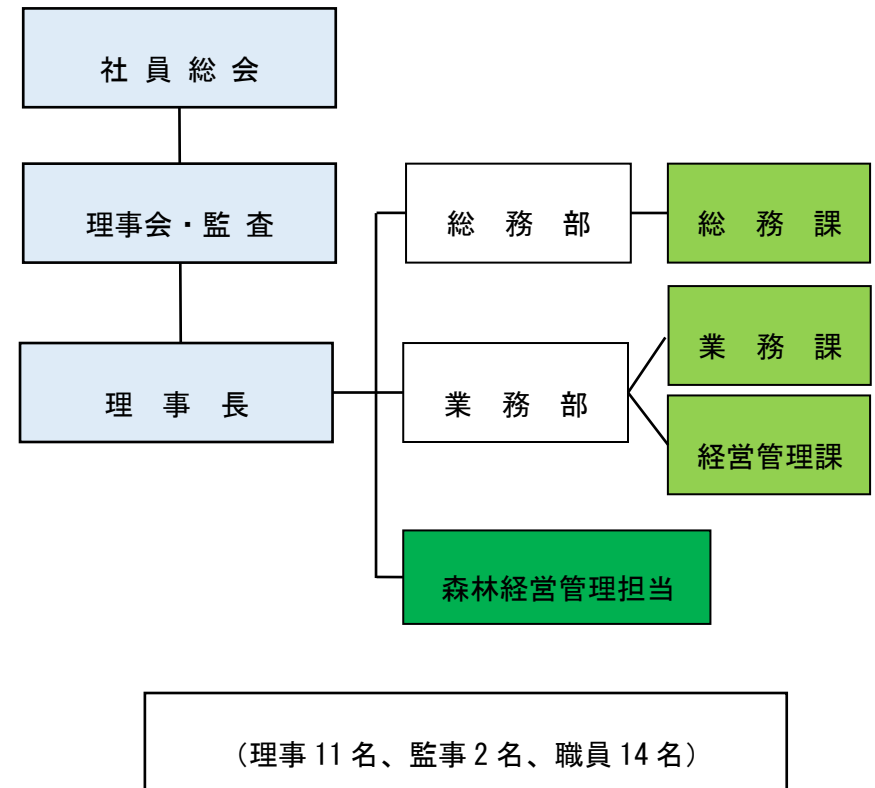
(令和4年4月1日から)



令和5年6月15日現在

(理事12名、監事2名、職員9名、嘱託6名)

(令和4年3月末現在)



(理事11名、監事2名、職員14名)

※現在の定款