

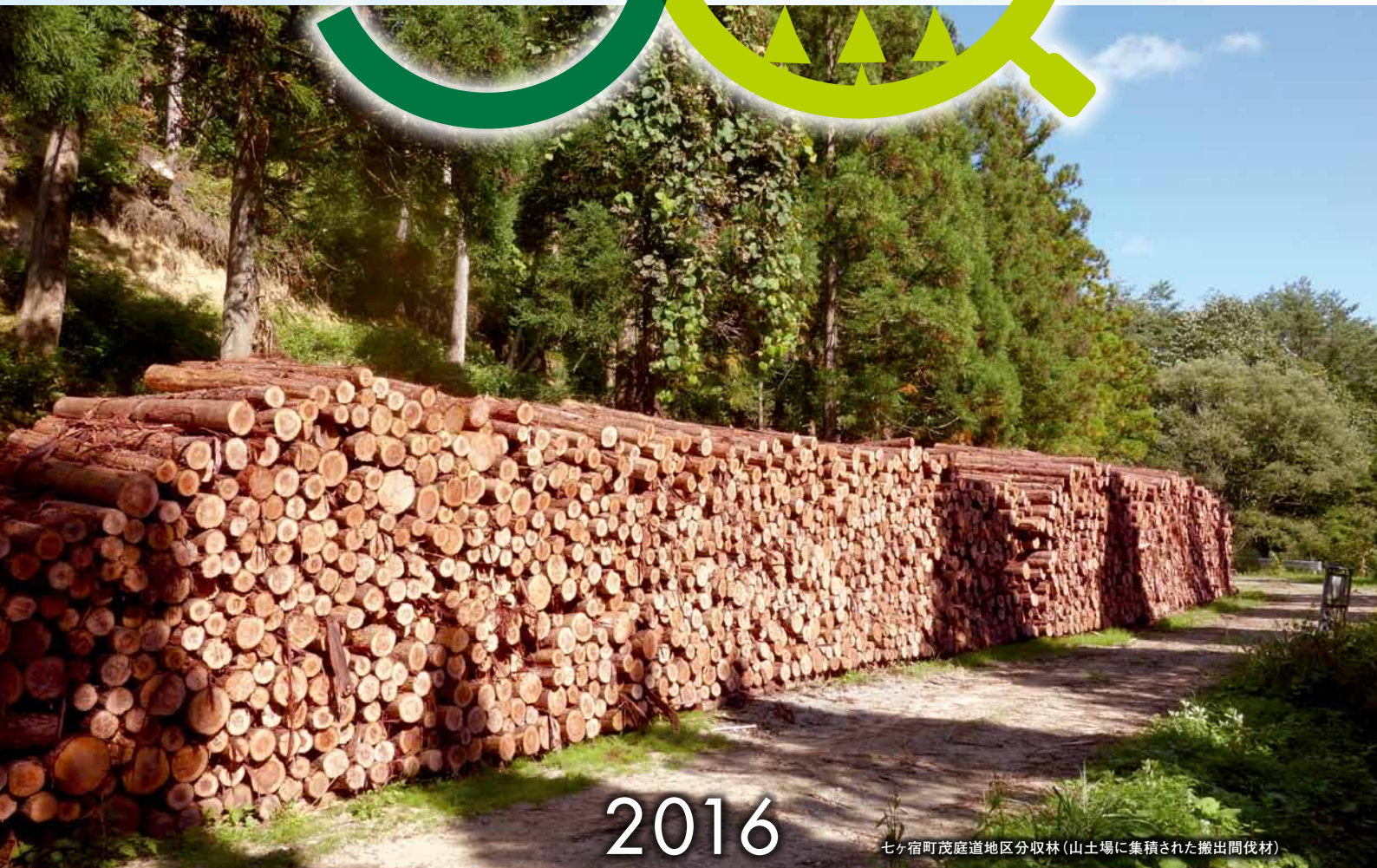
昭和 41 年 6 月、社団法人宮城県林業公社は設立され、昭和 59 年 8 月には森林整備法人として宮城県より認定を受けました。

その後、平成 20 年 12 月 1 日に公益法人制度改革 3 法（一般社団法人及び一般財団法人に関する法律、公益社団法人及び公益財団法人の認定等に関する法律、一般社団法人及び一般財団法人に関する法律及び公益社団法人及び公益財団法人の認定等に関する法律の施行に伴う関係法律の整備等に関する法律）が施行され、当公社においても、平成 25 年 4 月に一般社団法人へ移行し現在に至っています。平成 28 年は設立 50 周年の節目の年に当たることから、半世紀に及ぶ公社の事業活動を「宮城県林業公社 50 周年記念誌」として取りまとめました。ご覧いただければ幸いです。

宮城県林業公社50周年記念誌

林業公社 50年のあゆみ

～未来を見つめた豊かな森林づくり～



2016

七ヶ宿町茂庭道地区分取林(山土場に集積された搬出間伐材)

一般社団法人 宮城県林業公社

<http://www.miyagi-rinkou.sakura.ne.jp/>

— 目 次 —

創立50周年にあたって	宮城県林業公社 理事長 勝又 敏彦	1
祝 辞	宮城県知事 村井 嘉浩	2
祝 辞	宮城県議会 議長 中島 源陽	3
公社創立50周年によせて	宮城県林業公社分収林事業推進協議会 会長 大江 義郎	4
公社創立50周年によせて	宮城県農林種苗農業協同組合 組合長 濁沼 一孝	5
公社創立50周年によせて	宮城県木材協同組合 理事長 佐藤 豊彦	6

I 林業公社の概要

設立の趣旨と経過	8
沿 革	9
社員及び長期預り金	11
業務と組織	12

II 林業公社の取り組み

公社再建に向けた取り組み	14
分収林事業の概要	15
写真で見る林業公社・森林作業のあゆみ	19
公社造林地の今昔	21
第二期分収林経営計画～概要～	23
県有林業務受託事業	27
その他の受託事業	28

III 資 料

分収林新植面積の推移	30
分収林経営面積の推移	39
樹種別・地権者別経営面積	40
分収林歩道・作業路等の実績	41
分収林保育事業の実績	42
分収林主伐・更新伐事業の実績	44
県有林業務の受託実績	45
役職員	48
役職員の動き	49



創立50周年にあたって

一般社団法人 宮城県林業公社

理事長 勝又 敏彦

宮城県林業公社は、県土の森林資源の充実による公益的機能の発揮、農山村地域の振興や県民福祉の向上に寄与することを目的に、昭和41年6月に設立され今年で50周年の大きな節目の年を迎えました。

この間、林業公社は分収契約方式による計画的な森林造成を実施し、県内民有林面積の3%となる約9,300haの森林造成を通じて、県土の保全、森林の公益的機能の発揮及び農山村地域の雇用の創出など、公社設立の目的を十分果たしてまいりました。

このことは、ひとえに宮城県をはじめ、関係の皆様方の御指導と御支援によるものと心から感謝と御礼を申し上げます。

しかしながら、林業を取り巻く状況は、外国産材の輸入等の影響を受けて、昭和55年度以降、国産木材価格の低迷に歯止めがかからず、公社の経営環境はますます厳しい状況となり、様々な経営改善策を講じてまいりましたが、大きな効果は得られず、借入金債務が累積する状態となってきました。

このようなことから、平成25年10月、宮城県より多大なる御支援を賜り、法的手続きによる借入金債務の大幅な支払免除をしていただいたところであります。

その際に策定いたしました再建計画及びその行動計画、また、平成28年3月に策定しました第二期分収林経営計画に基づき、自立的経営の確立を目指し、役職員一丸となって積極的に取り組んでいるところであります。また、環境に配慮した森林整備も重要であり、引き続き森林の持つ公益的機能の維持、保全に努めてまいりたいと考えております。

関係の皆様方には、今後とも一層の御理解と御協力を賜りますよう、お願い申し上げます。



祝 辞

宮城県知事 村井 嘉浩

一般社団法人宮城県林業公社が設立50周年を迎えるに当たり、一言お祝いを申し上げます。

貴公社は、昭和41年6月に社団法人宮城県林業公社として設立されて以来、広く県内において9千ヘクタールを超える森林を造成し、森林資源の造成と県土の保全に加え、水資源の涵養、自然環境の保全など、森林の公益的機能の発揮に大きな役割を果たされてきました。また、森林整備に携わる方々などの地域の雇用も創出し、農山村の振興にも大きく貢献されているところです。

さて、昨今の森林・林業を巡る情勢は、木材価格の低迷や森林所有者の高齢化など多くの課題を抱え、依然として厳しい環境にあります。

しかしながら、貴公社におかれましては、これまで造成・整備してきた森林が利用期を迎えると同時に、路網も計画的に整備されてきたことから、効率的な木材生産が可能な状況にあり、今後の安定的な木材供給が期待されております。

現在、県では、東日本大震災からの「創造的復興」を最優先に取り組むとともに、人口減少対策や地方創生の取組を推進することとしており、特に森林・林業の分野においては、昨年10月に策定した「宮城県地方創生総合戦略」に基づき、木材の生産・流通・加工体制の整備や効率的な木材生産の推進、木質バイオマスやCLTなど新しい木材利用技術の導入による新たな木材需要の創出に取り組み、林業の成長産業化を目指してまいります。

貴公社におかれましては、この記念すべき50周年を契機に、本県の森林・林業のさらなる発展に向けて、自らの保有する貴重な資源を有効に活用し、効率的で安定的な木材生産に取り組まれるなど、今後の林業経営の先駆的な役割を果たされますようお願い申し上げます。

結びに、貴公社の益々の御活躍と御発展を祈念いたしまして、お祝いの言葉といたします。



祝 辞

宮城県議会議長 中島 源陽

一般社団法人宮城県林業公社が設立50周年を迎えられますことを心からお喜び申し上げますとともに、県議会を代表いたしまして、お祝いを申し上げます。

貴公社は、昭和41年に設立されて以来、土地所有者に代わって植栽と保育管理を行う分収方式により造林を推進し、地域における森林整備と雇用創出のほか、自然環境の保全や水資源のかん養など、本県の農山村の振興に貢献されてこられました。これもひとえに、理事長はじめ役員並びに関係職員の皆様の御尽力の賜物であり、心から敬意を表すものであります。

さて、我が国の森林は、地球温暖化防止、生物多様性の保全、生態系の維持など、近年、その役割の重要性が再認識されるとともに、森林に対する国民のニーズも多様化・高度化しております。

また、我が国の林業及び木材産業は、木材価格の長期低迷や、山村地域における過疎化・高齢化の進行による林業就業者の減少により、依然として厳しい状況に置かれていることから、林業・木材産業の活性化、公的森林整備体制の確保に向けた取組が大変重要となっております。

このことから、本県の森林・林業行政推進の重要な一翼を担ってきた貴公社に寄せられる期待・役割は、今後ますます大きくなっていくものと存じます。

県議会といたしましては、林産業の振興等を目的とする条例の制定に向けた議論を開始しており、今後とも森林整備の推進や活力ある林業・木材産業の構築に向け努力してまいりますので、貴公社におかれましても、この記念すべき50周年を契機に、本県の森林・林業の発展に、なお一層の御尽力を賜りますようお願い申し上げます。

結びに、貴公社の今後ますますの御発展と御活躍を祈念いたしまして、お祝いの言葉といたします。



公社創立50周年に よせて

宮城県林業公社分収林事業推進協議会

会 長 大江 義郎

このたび、一般社団法人宮城県林業公社50周年誠におめでとうございます。

50年という節目の年を迎えるにあたり、これまでご尽力されました関係皆様に対しまして、深く感謝と御礼を申し上げます。

公社が設立されました時代は、昭和39年東京オリンピック、昭和45年大阪万博が開催され高度経済成長の生き生きとした時代を迎えておりました。そんな中で環境問題がクローズアップされ、自然環境保全に配慮した森林整備が課題となっていました。平成に入り『森林と人との共生』また、『循環型社会の構築』が重視されました。これらを視野に入れながら公社と共に歩んで参りました。

私ども『宮城県林業公社分収林事業推進協議会』は、地球温暖化防止京都会議が開催されるなど、国際的観点から、協議会は昭和56年県内全ての森林組合と数社の林業団体が中心となって設立され、その目的は会員相互の密接なる連絡調整を図り、宮城県林業公社が行う分収林事業の円滑なる推進に寄与することです。事業内容は研修会、講演会、陳情、要望等を行っておりますが、本協議会も歴代の会長様、関係皆様のご努力により35年を迎えることができました事に敬意と感謝をいたすところであります。

今年は、国民の祝日『山の日』が8月11日に新たに制定されました。多面的機能を有する山をこれからも大切にして、会員一同山を愛し森の恵みに感謝し、美しい森を次世代に伝えてまいりたいと思います。私も人生節目の60歳の年に協議会の会長を仰せつかりましたが、『意森伝森』『愛する森に福宿る』を合い言葉とし、今日からそして未来に向かって林業公社と共に前進してまいりますので、御指導、御協力の程宜しくお願い致します。

結びに、宮城県林業公社の益々の御発展と御活躍を祈念申し上げて、お祝いの言葉とさせていただきます。



公社創立50周年に よせて

宮城県農林種苗農業協同組合
組合長 濁沼 一孝

宮城県林業公社が創立50周年を迎えるにあたり、心よりお祝い申し上げます。

林業公社は、昭和41年の設立以来、森林所有者自らが植林を行うことが困難な奥地など、作業条件の厳しい地域において、9,000ヘクタールを超える森林を造成し、育林を続けてこられました。これらの森林造成を通じて、地域における雇用の拡大や森林の公益的機能の発揮など、山村社会の発展や県土の保全に大きな役割を果たしてこられたと考えております。

一言に50年、9,000ヘクタールの森林造成と言いますが、この間の幾多の困難、多くのご労苦のことを考えますと、まさに頭の下がる想いで、改めて心より敬意を表するものであります。

さて、これからの50年、林業公社が造成してこられた森林も伐採の時期を迎えつつあると思います。「伐って、使って、植える」という林業の基本から考えますと、今、日本の林業にとって、伐採後の再生林をいかに進めていくかが最大の課題となっていると思われまます。

このような状況の中、林業公社では、主伐と植栽の一貫作業により木材利用と再生林を同時に行い、その後一定の育林期間を経た後に土地所有者に森林をお返しするという新たな制度に、いち早く取り組まれているとお聞きしております。これにより森林の恵みが次世代へと引き継がれ、明るい山村社会が築かれていくものと考え、林業公社のこの取組に大いに期待しているところであります。当組合といたしましても、苗木の供給に全力を上げて取り組んでまいりたいと考えております。

結びに、宮城県林業公社の益々の御発展と御活躍を祈念申し上げてお祝いの言葉とさせていただきます。



公社創立50周年に よせて

宮城県木材協同組合

理事長 佐藤 豊彦

このたび、宮城県林業公社が創立50周年を迎えられましたことに対しまして心からお祝い申し上げます。

貴公社は民有林の造林事業を行い、森林資源の造成と水資源のかん養・自然環境の保全を推進し、農山村の振興に寄与する目的で設立されました。

当時、宮城県では民有林造林の長期計画を立て年間6,380haの造林を進めており、森林所有者個人では整備が進みにくい森林を分収林方式で造林するものでした。

以来、50年で約9,300haの森林が造成され年々資源が充実するとともに、水源かん養や県土の保全に貢献してまいりました。

この間、困難な公社運営を担った役職員や現場で森林の造成維持管理に多くの汗を流された方々に深く敬意を表する次第です。

50年の間には国内外の社会経済情勢が大きく変わり、その影響で第1次産業や中山間地域の状況も激変しました。

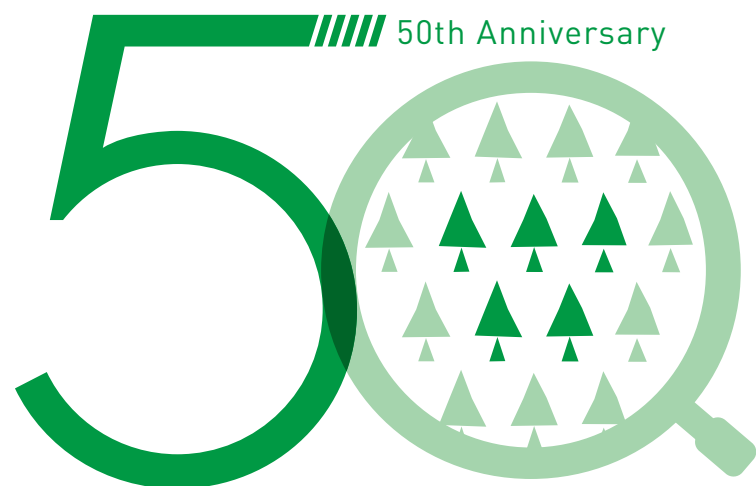
その中で林業・木材産業も苦しい時代が長く続いておりますが反面、県内の森林資源は温存され着実に増加し、蓄積は当時の約6倍6千万m³超となっております。

この資源を活かして持続可能な森林・林業と農山村の新しい展開を目指すことがこれからの林業・木材産業の役割ではないかと思っております。

当組合も前身の宮城県木材製材協同組合から、貴公社とほぼ同じ期間歩んでまいりました。組合員は木材業・製材業であり、今後主伐期を迎える貴公社とは、より一層関係を深め、共に手を携えてまいりたいと思いますのでよろしくお願いいたします。

最後に、宮城県林業公社の今後益々の発展と関係者の皆様のご活躍を祈念いたしまして、創立50周年のお祝いの言葉といたします。

I 林業公社の概要





設立の趣旨と経過

昭和37年度の宮城県民有林造林長期計画では、昭和60年度までに民有林面積の60%に当たる18万2,000haの人口造林地を確保することとされたが、日本経済の高度成長に伴う燃料等の消費構造の変化と農山村から都市部への人口流出による地域労働力の減少と労賃の高騰等により造林事業は次第に停滞し、人工林率60%の達成は困難な見通しとなっていった。

これらの事情を背景として、県の長期造林計画を推進する機関として、林業公社（以下、公社という。）は、昭和41年6月に県、市町村、林業関係団体の出資により、民法第34条の規定に基づく社団法人として設立された。なお、平成25年4月、公益法人制度改革3法（平成20年12月施行）に基づく一般社団法人に移行している。

設立以降、公社は、森林所有者自らが植林を行うことが困難な地域において、分収方式による計画的な森林造成を実施し、平成27年度まで県内民有林の3%となる9,247haの森林造成を通じ、県土と自然環境の保全、水資源のかん養など森林の公益的機能の発揮に貢献し、その評価額は年間236億円におよんでいる。また、森林造成を通じ地域の雇用を創出するなど林業公社設立の目的を十分果たしてきた。

また、公社は、補助金や宮城県及び農林漁業金融公庫（現在は、日本政策金融公庫）からの借入金により造林を進め、主伐による造林木の販売収入を土地所有者と分収し、その収入で借入金を償還することとしてきた。

しかしながら、外国産材の輸入等の影響により国産材の価格は、昭和55年をピークに下落が続き、将来ともこの傾向が続くと考えられることから、主伐による造林木の販売収入が当初の想定を大きく下回ることが予想され、将来の公社の経営見通しも不透明な状況となったため、平成10年度以降、県借入金の無利子化や新規分収造林の凍結、人件費の削減等様々な経営改善策を講じてきたが、大きな効果は得られず長期債務が累積する状態となった。

このような状況から、公社の長期累積債務について、宮城県の支援や指導により、平成25年7月、仙台簡易裁判所に特定調停の申し立てを行い同年10月に成立し、日本政策金融公庫の借入金債務を解消したほか、宮城県からの借入金債務も大幅に減額になり、調停時に策定した平成26年度から平成33年度までの8年間の「再建計画アクションプラン」に基づき、自立経営を目指した経営再建を進めているところである。

沿革

昭和41年 5月12日	宮城県林業公社設立発起人会開催
昭和41年 5月23日	社団法人宮城県林業公社設立総会
昭和41年 6月23日	社団法人宮城県林業公社設立許可 (宮城県指令第6710号) 出資金1億円、 基本計画：分収造林6,000ha(41年～60年) 事務所：仙台市勾当台通り27番地(県庁東分庁舎) 法人登記完了
昭和41年 6月25日	発足(事業開始) 管理部・業務部の2部体制
昭和41年 7月 1日	定款の一部改正(受託事業の実施・会計年度の改正)
昭和43年 8月24日	事務所の住居表示変更 仙台市本町三丁目8番1号
昭和45年 2月 1日	創立5周年記念事業の実施 「林業公社5か年のあゆみ」刊行
昭和46年 11月25日	事務所の移転 仙台市上杉一丁目4番28号(県庁上杉分庁舎)
昭和49年 4月 1日	管理部を総務部に名称変更
昭和51年 4月 1日	〃 〃 〃
昭和51年 11月	創立10周年記念誌を発刊(10年のあゆみ)
昭和52年 4月 1日	緑地部を新たに設置3部制にする
昭和59年 3月27日	第2期分収造林事業計画の策定 造林計画2,250ha(61年～70年)
昭和59年 4月 6日	事務所の移転 仙台市青葉区堤通雨宮町4番17号(宮城県仙台合同庁舎)
昭和59年 6月21日	定款の一部改正(分収育林事業の実施)
昭和59年 8月16日	森林整備法人に認定(宮城県〈林〉指令第42号)
昭和61年 3月31日	第1期分収造林計画面積6,000haの達成(実績6,081ha)
昭和61年 4月 1日	業務部を造林部に名称変更 県有林業務の受託(大河原・仙台農林事務所管内)
昭和61年 8月	創立20周年記念誌を発刊(20年のあゆみ)
昭和62年 6月19日	定款の一部変更(理事定数：16人以下→20人以下)
昭和63年 4月 1日	県有林業務の受託(県内全域)
平成元年 5月31日	定款の一部改正(理事長の充職：知事→知事の指名)
平成 2年 7月 6日	定款の一部変更(総会の議長：出席社員から選出)
平成 3年 4月 1日	仙台港港湾環境整備施設(仙台港公園)管理受託
平成 4年 4月 1日	緑地部を企画管理部に名称変更
平成 4年 7月10日	定款の一部変更(施設管理受託事業の施設を包括)
平成 5年 4月 1日	造林部を業務部に、企画管理部を企画部に名称変更 新たに管理部を設置4部制とする
平成 6年 3月 2日	第3期林業公社森林整備計画(H8～17年度)の策定
平成 6年 4月 1日	蔵王野鳥の森自然観察センター(ことりはうす)管理受託
平成 8年 3月31日	第2期分収造林計画2,250haの達成(実績2,281ha)
平成 8年 5月	創立30周年記念誌を発刊(30年のあゆみ)
平成10年 3月31日	林業館の受託廃止
平成10年 6月 1日	業務方法書の一部改正(当年度契約分から分収割合6：4→7：3)
平成11年 4月 1日	森林保護管理の嘱託員を廃止し、森林組合に委託
平成12年 4月 1日	管理部と企画部を統合し企画管理部に名称変更3部制とする
平成12年 9月 5日	定款の一部変更(公益法人会計への移行)
平成14年 4月 1日	総務部と業務部の2部制とする



設立総会

平成18年 3月24日	第一期分収林経営計画（H18～27年度）の策定
平成18年 3月31日	第3期林業公社森林整備計画の終了（造林実績1,063ha）
〃	県民の森、青少年の森、仙台港多賀城地区緩衝緑地の管理受託の廃止
平成18年 4月 1日	指定管理者制度の導入により、蔵王野鳥の森自然観察センターの管理受託（H18～20年度）
平成19年 4月 1日	2部5課制を2部3班制とする
平成21年 3月25日	第一期分収林経営計画の一部修正
平成21年 3月31日	蔵王野鳥の森自然観察センターの管理受託の廃止
平成22年 4月 1日	2部3班体制を2部2班体制とする
平成23年 3月11日	平成23年東北地方太平洋沖地震（東日本大震災）の発生
平成24年 3月	第一期分収林経営計画の一部修正
平成24年 5月24日	定款の一部変更（監事：3人→2人）
〃	一般社団法人宮城県林業公社定款を制定（平成25年4月1日施行）
〃	最初の理事長、理事、監事の就任決定（理事15人、監事2人）
平成24年 11月 8日	宮城県知事に対し、一般社団法人への移行認可申請
平成24年 11月21日	定款の一部変更（出資金→長期預り金）
〃	一般社団法人宮城県林業公社定款の一部変更（長期預り金規定の新設） （平成25年4月1日施行）
平成25年 3月18日	一般社団法人への移行認可（宮城県〈森整〉指令第207号）
平成25年 4月 1日	一般社団法人として移行登記完了
平成25年 4月 8日	社員の退社（松岩愛林公益会）
平成25年 6月24日	再建計画の策定
平成25年 7月 1日	日本政策金融公庫及び宮城県を相手方に、借入金に係る損失補償、 債権放棄等について、仙台簡易裁判所に特定調停を申し立てる
平成25年 10月 9日	特定調停の成立
平成26年 3月26日	第一期分収林経営計画の一部修正
〃	再建計画アクションプランの策定
平成26年 6月17日	定款の一部変更（常務理事の廃止）
平成27年 6月16日	定款の一部変更（引用条項の修正）
平成28年 3月28日	第二期分収林経営計画（H28～37年度）の策定



石巻市内の分収造林地

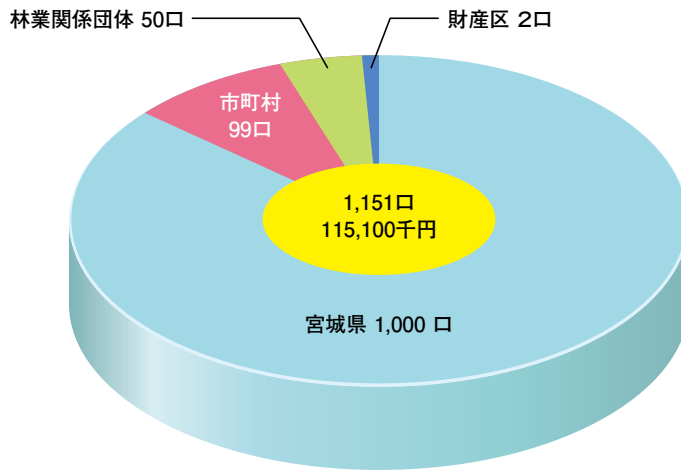


気仙沼市内の分収造林地

社員及び長期預り金

平成28年10月現在

長期預り金



※1口 10万円

社員

県	宮 城 県		
市町村 (23)	仙 台 市	大 崎 市	松 島 町
	石 巻 市	富 谷 市	大 和 町
	気 仙 沼 市	蔵 王 町	大 郷 町
	白 石 市	七 ヶ 宿 町	大 衡 村
	名 取 市	川 崎 町	加 美 町
	角 田 市	村 田 町	女 川 町
	登 米 市	丸 森 町	南 三 陸 町
	栗 原 市	山 元 町	
林業関係団体 (21)	宮 城 県 森 林 組 合 連 合 会		登 米 町 森 林 組 合
	七 ヶ 宿 町 森 林 組 合		津 山 町 森 林 組 合
	仙 南 中 央 森 林 組 合		南 三 陸 森 林 組 合
	川 崎 町 森 林 組 合		本 吉 町 森 林 組 合
	丸 森 町 森 林 組 合		気 仙 沼 市 森 林 組 合
	白 石 蔵 王 森 林 組 合		石 巻 地 区 森 林 組 合
	宮 城 中 央 森 林 組 合		(一社) 根白石愛林公益会
	黒 川 森 林 組 合		(一社) 吉田愛林公益会
	大 崎 森 林 組 合		宮 城 県 農 林 種 苗 農 業 協 同 組 合
	栗 駒 高 原 森 林 組 合		宮 城 県 木 材 協 同 組 合
	東 和 町 森 林 組 合		
財産区 (2)	宮 床 財 産 区		
	吉 田 財 産 区		
合計	47社員		

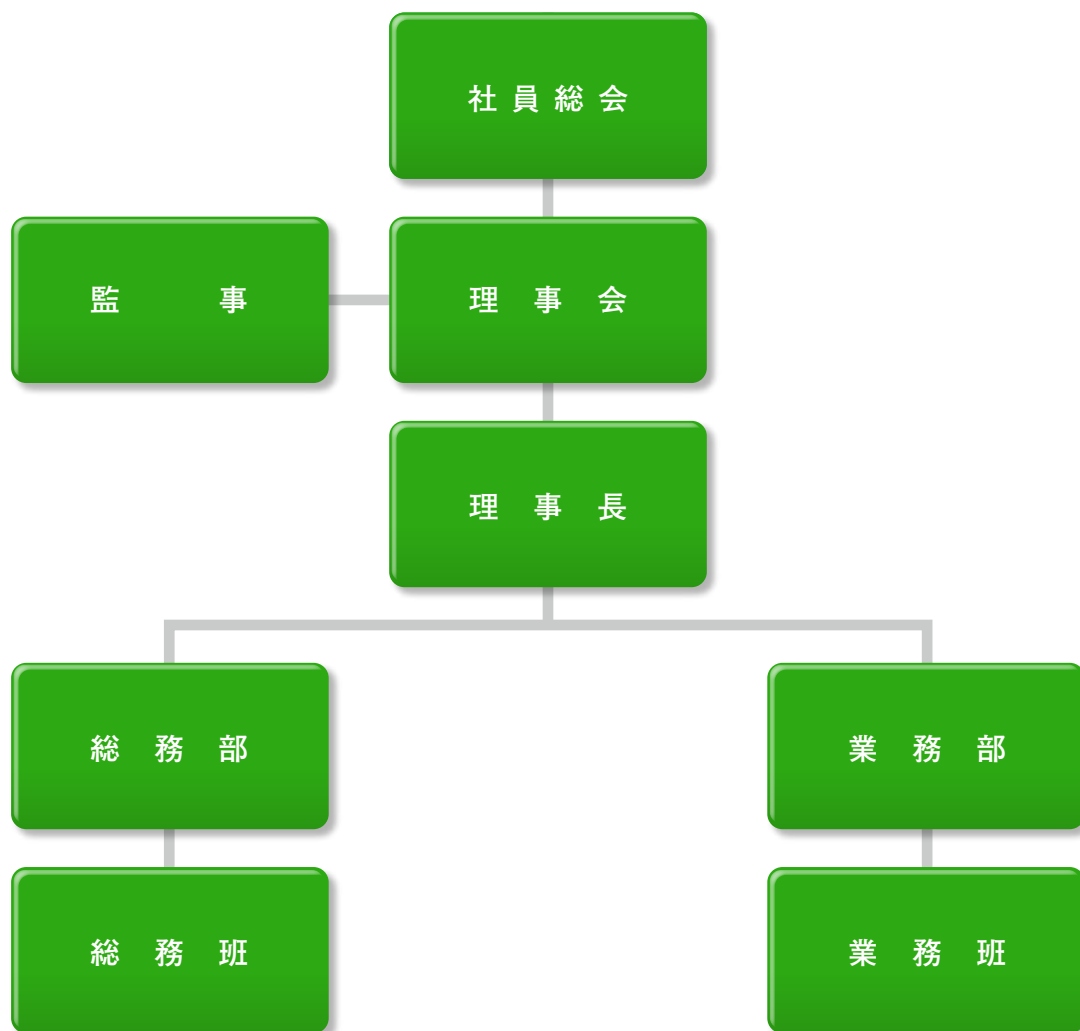
業務と組織

事業の内容

- (1) 分取造林及び分取育林に関する事業
- (2) 森林・林業その他緑化に関する啓発普及事業
- (3) 県有林業務受託事業
- (4) 造林・環境緑化・森林土木及び山林調査等に関する受託事業
- (5) その他会社の目的を達成するために必要な事業

組織

平成28年10月現在



役職員	人員
理事	13
監事	2
職員	12

Ⅱ 林業公社の取り組み



公社再建に向けた取り組み

当公社では、様々な経営改善の努力を行ってきたが、木材価格が低迷する中で大きな収支の改善が見込めず、累積する借入金債務に歯止めがかからなかったことから、これまで、下記に示したとおり、公社再建に向けた取組を行い、自立的経営の確立を目指しているところである。



分収林事業の概要

分収林事業

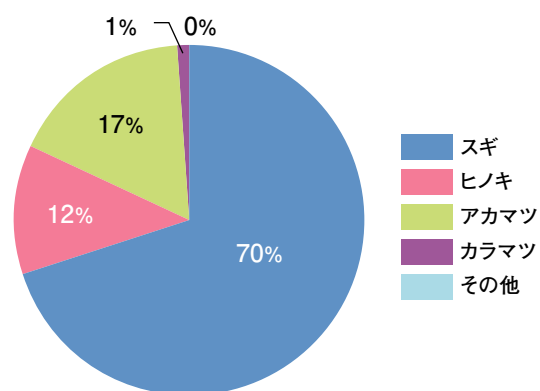
土地所有者と林業公社が分収林契約を締結し、林業公社が地上権を設定した上で造林者兼費用負担者となって森林を造成し、主伐時に生じた木材収入を一定の分収割合で土地所有者と分収する事業である。

なお、平成17年度から新たな分収林契約は凍結している。

今後は、「第二期分収林経営計画」（平成28年度～平成37年度）に基づき、成熟しつつある公社経営林の森林資源の適正な管理を図りながら、森林の持つ多面的機能の高度発揮に努める。

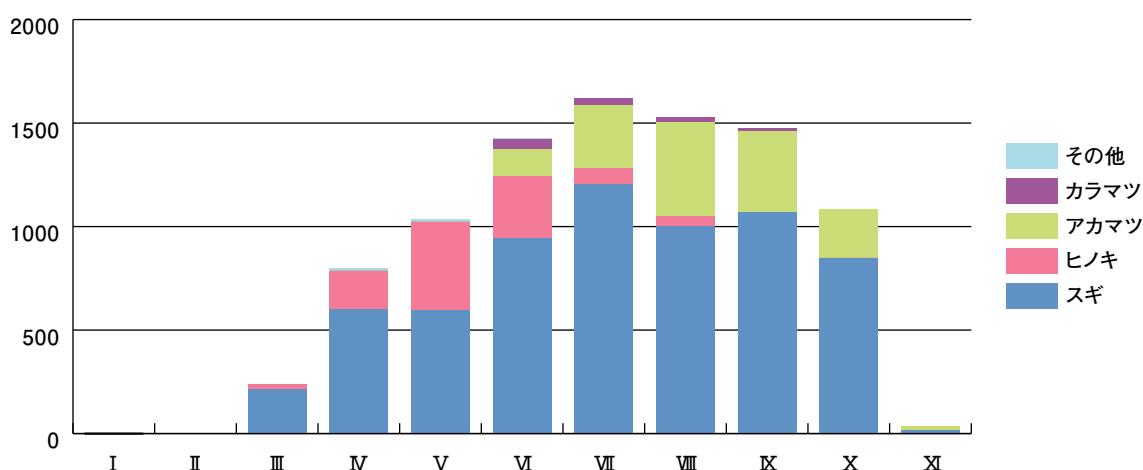
◇経営面積（平成28年3月末現在）

樹種	スギ	ヒノキ	アカマツ	カラマツ	その他	計
面積	6,503ha	1,067ha	1,531ha	118ha	28ha	9,247ha



分収林の状況

樹種別・齢級別の面積



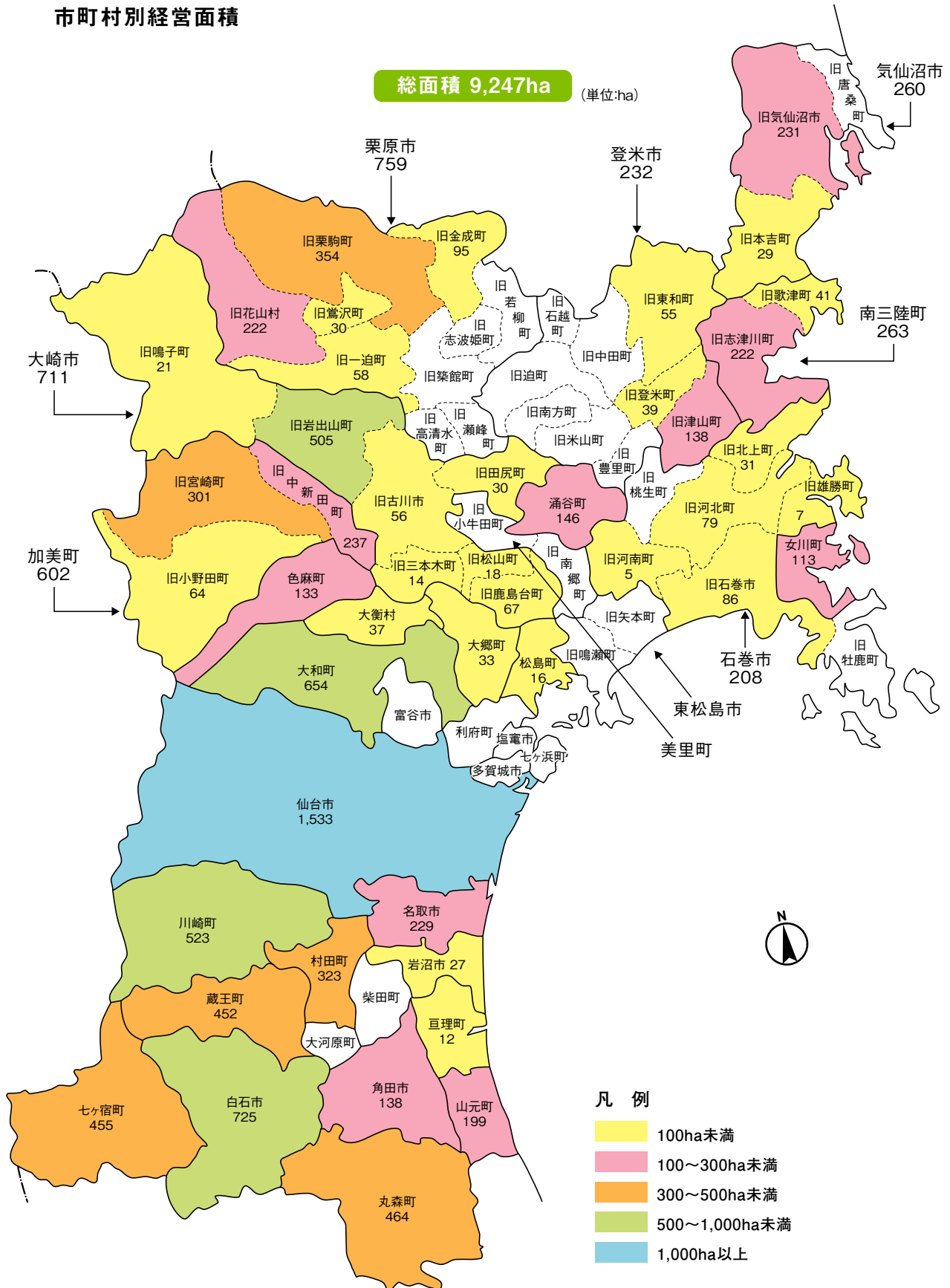
◇全体に占める割合は、スギ70%、アカマツが17%、ヒノキ12%、カラマツ1%

◇昭和41年から平成13年までは、毎年100haを超える植栽実績がある。

◇平成22年を最後に植栽実績はない。

市町村別経営面積

総面積 9,247ha (単位:ha)



- 凡例
- 100ha未満
 - 100~300ha未満
 - 300~500ha未満
 - 500~1,000ha未満
 - 1,000ha以上

公社分収林の公益的機能の評価額

県土と自然環境の保全、地球温暖化防止機能や水資源のかん養など、様々な公益的機能の価値を貨幣換算。

単位：億円

機能の種類	宮城県	林業公社
	評価額(年額)	評価額(年額)
水源かん養機能	2,182	49
降水貯留機能 洪水防止機能 水質浄化機能	793	18
	[727]	[16]
	1,389	31
土砂流出防止機能	4,480	100
土砂崩壊防止機能	1,083	24
大気保全機能	1,286	29
二酸化炭素吸収機能 酸素供給機能	298	7
	988	22
保健休養機能	1,018	23
野生鳥獣保護機能	627	14
計	10,676	239

資料：宮城県(林業振興課)資料及び林業公社分収林面積(平成19年3月現在)

注：洪水防止機能は豪雨時の機能であり、年間評価額には含まない

林業公社森づくり支援事業

企業や団体から森林を活用し、環境問題(地球温暖化など)や社会への貢献のため、森林・林業に対する利活用機会の提供要望が高まっており、当公社分収林内においても、地球温暖化対策と森林の公益的機能の促進を目的に、企業や団体における森林整備への参画要請に応じ、ネーミングライツ、カーボン・オフセット・クレジット販売、森づくり体験フィールドの提供事業を進めている。

◇ネーミングライツ

命名権を20万円/haで売却。

実績：1件(仙台市泉区(株)グリーンテック)



◇オフセット・クレジット

気仙沼市及び南三陸町の林業公社分収林46.27haを対象に、1,150t/co2(販売可能量1,116t/co2)のカーボン・オフセット・クレジット(J-VER)を、平成25年2月に認証取得。

平成28年10月末現在、販売価格15,000円/t-co2で、880t/co2を販売、森林整備経費に活用。



J-VER 調印式(興和損保)



J-VER 普及広報会(東京ビックサイト)

◇森林整備支援

団体からの支援金等により、林業公社が森林整備を行う。現在のところ希望団体はない。

◇体験フィールド提供

- ・団体等に公社分収林を5年間を一期として、1ha当たり10万円で貸付、団体等が森林施業を実施。
実績：1件2ha、仙台市泉区(株)グリーンテック
- ・現地検討会など、研修フィールドとして提供。



高校生の現場研修(柴田農林高等学校)



「伐採から植林まで」一貫作業システム検討会

震災復興支援の取組

東日本大震災で「カキ養殖イカダ」に甚大な被害を被った。

カキ養殖漁業者に公社有林からの間伐材を提供、平成24年に15台、平成25年に5台完成。

《スギ633本、(直径15cm、長さ8m～11m)》



イカダ製作状況



イカダ設置状況

写真で見る林業公社・森林作業のあゆみ

【地拵】



【植付】



【下刈】



【つる切】



【除伐】



【枝打】



【森林調査】



【間伐】



【伐採・集材・運搬】



作業路開設



チェーンソーによる伐採



ハーベスタによる伐採



ハーベスタによる造材



林内搬出作業



フォワーダによる材搬出



グラップルによる集積



山土場から合板工場等への搬送

公社造林地の今昔

仙台市泉区岳山分収造林地



昭和42～51年植栽



平成8年頃撮影

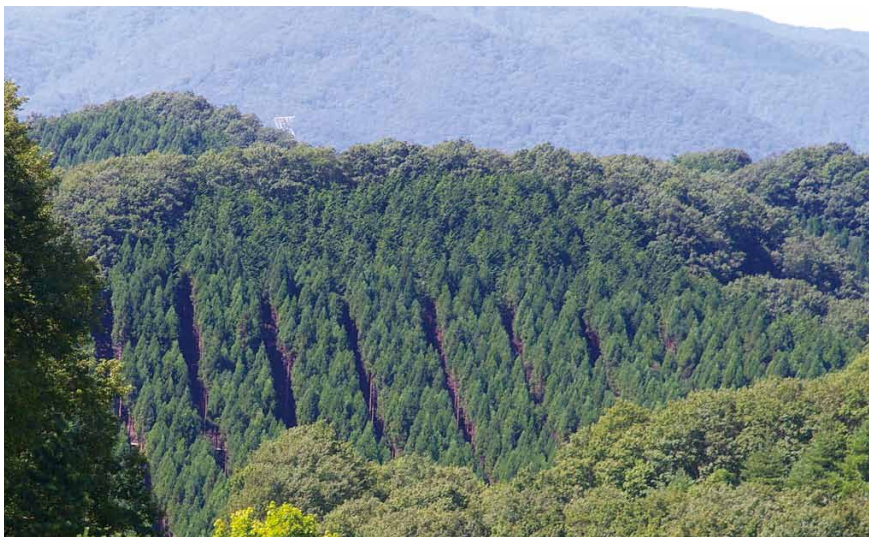


平成28年撮影

蔵王町土浮山分収造林地



昭和59年頃撮影 植栽後3年



平成21年撮影 列状間伐の遠景



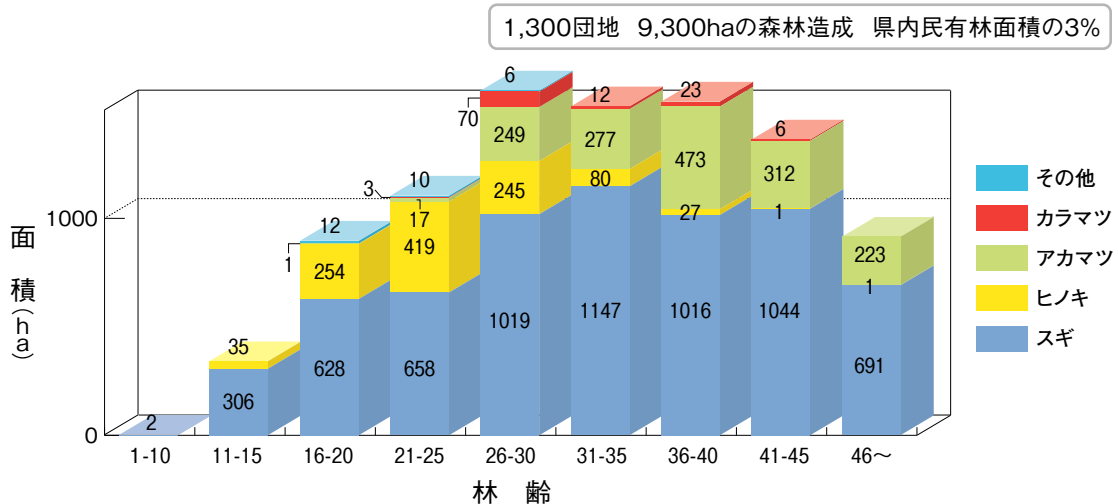
平成21年撮影 列状間伐

第二期分収林経営計画 ～概要～

現状、課題 & 第一期計画実績

- ・昭和41年宮城県林業公社設立。26市町村に県内民有林面積の3%にあたる約9,300haの分収林を造成。
- ・これまでの森林造成を通じ200万人日を超える地域の雇用創出。
- ・県土と自然環境の保全や水資源のかん養など森林の持つ公益的機能の発揮に貢献。その評価額は224億円/年。
- ・経営林の森林資源は成熟し順次収穫期を迎えるが、木材価格は長期低迷が継続。一層の効率的かつ効果的な経営が必要。
- ・平成25年の特定調停成立時策定の「再建計画アクションプラン」に基づく自立的な経営の確立を目指した経営改善を基本とし、主伐後の森林更新や東日本大震災からの復興支援など、様々な課題に積極的に取り組んでいく。

(1)宮城県林業公社分収林経営面積 平成27年3月31日現在



地域雇用創出 累計200万人日以上 公益的機能発揮 224億円/年

(2)第一期分収林経営計画の実績

第一期分収林経営計画において上半期(H18～H22)は、ほぼ計画どおりの実績であったが、下半期(H23～H27)は、平成23年3月11日に発生した「東日本大震災」により沿岸部の合板工場や製材工場が被災したことなどから、林業・木材産業全般に生産活動が停滞し、搬出間伐等の実績は計画を大きく下回る結果となった。

○搬出間伐と主伐(更新伐を含む)の計画と実績

単位: ha

年 度		H18	H19	H20	H21	H22	H23	H24	H25	H26	H27	計
搬出間伐	計画	41	81	124	25	12	169	247	297	356	428	1,780
	実績	41	101	81	25	12	80	117	94	48	425	1,029
主伐 (更新伐を含む)	計画							2	3	5	7	17
	実績							5	3		6	14

○保育事業と路網整備の計画と実績

単位: 保育事業=ha、森林作業道等=km

下 刈		除 伐		保育間伐		枝 打		保育事業 計		森林作業道等	
計画	実績	計画	実績	計画	実績	計画	実績	計画	実績	計画	実績
526	513	2,121	1,940	3,226	3,240	453	330	6,326	6,023	266	232



主伐期に向けた森林経営の方向性 & 施業方法

(1)主伐期に向けた経営の方向性

①主伐対象森林

第二期経営計画期間中に契約満了となる森林574haについては、順次詳細調査を実施し、条件が整ったものから主伐を実施する。また、土地所有者の意向等を踏まえて、更新伐や伐採と同時に植栽を行い森林の維持を図っていく事業も実施する。この場合、植栽後5カ年程度の下刈も補助を活用し実施する。

②長伐期施業森林

林業公社森林経営計画において伐期を70年程度としている長伐期施業の森林(約7,500ha)については、主伐までの間、搬出間伐等を実施していくこととするが、主伐等の早期実施が可能な場合には、市町村森林整備計画を変更し伐採を行う。

③育成対象森林

林齢や生育状況に合わせ、保育間伐や搬出間伐を補助を活用し引き続き実施する。この場合も経済条件や現場条件を考慮し経済合理性を有する施業(事業)を優先する。

④林内路網整備

低コスト森林施業に不可欠な路網整備については、間伐等に併せ森林作業道及び林業専用道の整備を補助を活用し積極的に進める。また、既存の森林作業道等の有効活用と長寿命化を図っていくために必要な経費を計上する。

(2)施業方法

①施業体系

樹種、契約時期及び土地所有者との契約期間により施業体系は異なる。主伐に際しては、森林の生育状況や補助事業の要件などを考慮して行うことが必要である。また、木材価格の上昇は今後とも期待できないことから、林業公社では一般材の生産を目指すこととして、森林施業も生産目標に沿って極力省力化を図り、コストの縮減を図っていく。

②造林から保育間伐時期までの施業

造林後25年生までの森林約2,300haについては、これまでは良質材生産を目指し除伐、枝打、保育間伐を行うとしてきたが、現在では一般材生産が現実的な目標であり、枝打は原則として実施しないこととする。また、除伐についても保育間伐と併せ実施することとする。保育間伐については、森林育成上必要な施業であるとともに、地域振興にも資することから引き続き補助を活用し実施する。

今後、造林を行う場合には、現在進められている低コスト造林の手法により、樹種、植付本数、コンテナ苗木の導入等を検討し、これに沿った施業体系により育林を実施していく。

③搬出間伐対象森林の施業

搬出間伐の対象となる林齢31年生以上の森林約5,300haについては、収穫を考慮し施業を行っていくこととして、生育状況や路網の配置などに配慮した上で、作業コストの低減に配慮し施業を実施する。

④樹種別施業方法

○スギ

経営林の7割、約6,500haを占めている。

このうち今期中に主伐が可能となる林齢41年生以上の森林は約1,700haあり、これらについては可能なものから主伐を実施する。また、成長が芳しくない森林などについては、補助を活用した主伐等により森林の更新を図っていく。さらに、主伐林齢に至らない森林については、保育間伐や搬出間伐により森林資源の充実や収入の確保を図っていく。

○アカマツ

経営林約1,500haの全てについて松くい虫被害発生の懸念があることから、主伐等により森林の更新を図っていく。

○カラマツ

経営林約100haの全てについて先枯病発生等の懸念があることから、主伐等により森林の更新を図っていく。また、伐採に際し種子の採取が可能な場合には県林業技術総合センターに提供するよう検討する。

○ヒノキ

約1,000haの経営林があるが、そのほとんどが35年生以下であり、成長の状況を確認し施業を行う。

(3)主伐及び搬出間伐等の実施方法

①伐採方法

素材を搬出する伐採は、主伐及び搬出間伐により行う。

②発注方法

事業規模等により単年度契約、複数年度契約、公募型プロポーザル方式競争入札を導入し事業経費の軽減に努める。

発注先は、林業労働力確保促進法による県内の認定事業者（森林組合等及び民間事業者の法人）、又は宮城県の入札参加登録者のうち主な取引品目を「森林、林業、緑化、動植物調査及び測量設計等」としている法人（宮城県内に本社（店）又は営業所を有する者に限る）（以下、「登録事業者」という。）とする。

③販売方法

主伐は立木販売を基本とする。また、搬出間伐及び主伐の一部においては、これらを実施した者等に委託して販売する。この場合林業公社は、受託販売者に対し流通における中間経費縮減のため、生産現場から直送による出荷とするよう協議し進めるほか、受託販売者等による買取も検討する。さらに、安定的な出荷先を複数確保することや木材の価格動向等を把握し有利な販売を行うよう努める。

(4)第二期分収林経営計画（年度別事業計画）

項目／年度	H28		H29		H30		H31		H32		H33	
	面積	材積	面積	材積	面積	材積	面積	材積	面積	材積	面積	材積
主伐	2	160	4	1,369	9	3,145	3	1,206	6	2,239	7	2,768
更新伐	35	6,245	37	6,350	32	6,050	35	7,100	35	7,100	38	8,150
搬出間伐	269	10,195	210	8,410	220	9,120	220	9,120	220	9,120	220	9,120
収穫事業 計	306	16,600	251	16,129	261	18,315	258	17,426	261	18,459	265	20,038
保育間伐	156		150		150		150		150		150	
造林・下刈等	0		12		24		36		51		54	
森林作業道等	61,708 m		51,200 m		52,300 m		52,300 m		52,300 m		52,300 m	

単位：面積＝ha、材積＝m³

項目／年度	H34		H35		H36		H37		合計	
	面積	材積	面積	材積	面積	材積	面積	材積	面積	材積
主伐	10	3,611	11	4,251	32	11,855	45	16,561	129	47,165
更新伐	43	8,900	43	8,900	43	8,900	43	8,900	384	76,595
搬出間伐	220	9,120	220	9,120	220	9,120	220	9,120	2,239	91,564
収穫事業 計	273	21,631	274	22,271	295	29,875	308	34,581	2,752	215,324
保育間伐	150		150		100		100		1,406	
造林・下刈等	60		66		69		72		444	
森林作業道等	53,400 m		53,400 m		52,400 m		52,400 m		533,708 m	

(5)経営改善への取組

「再建計画アクションプラン」を基本に経営改善を進める。特に以下の項目について重点的に取り組む。

①収入の確保と経費縮減による県借入金の抑制

Ⅱ(3)②に記載の発注方法の選択による経費縮減に努めるとともに、多様な木材販売先の確保等により収入増を目指すほか、主伐時の森林調査方法の簡略化などを検討し、より効率的な経営を図っていく。

②分収林契約の見直し

市町村等が土地所有者である経営林の分収割合の見直しについて、宮城県の支援を受けながら実施していく。

③職員の確保と技術の継承

林業公社事業に係る人員配置及び人件費等を総合的に判断しながら職員の確保を図るとともに、若手職員への技術の継承も積極的に行う。

④積極的な情報開示

林業公社の森林経営等の役割について、県民からの理解と協力が得られるようウェブサイト（ホームページ）等に情報開示を行うこととする。

(6)地域支援や森林・林業を巡る新たな取組への協力

林業公社は、復興に向けた木材供給に最大限努力するとともに、これまで積み上げてきたノウハウを生かし、被災市町や地域への支援の役割を積極的に果たしていく。また、引き続きカーボンオフセットクレジットの販売をはじめ、経営計画を策定している経営林のメリットを活かし、地域における国際森林認証制度への参加や木材産業の森林資源確保対策への協力を行っていく。



泉区蒜但木地区分収林 遺景



村田町長筒地区分収林 森林調査

県有林業務受託事業

県内一円に所在する約13,000ha（平成27年度末現在）の県有林の造林・保育事業に係る管理業務を受託し、県有林の健全な育成に努めている。

事業実績

項目／年度			～H17	H18	H19	H20
事業量	造林事業	ha	941	—	—	0.76
	保育事業	ha	23,234	274	229	169
	附帯事業	㎡	689,669	—	—	—
		m	3,238,794	125,370	137,800	102,054
	林道事業	m	444,131	53,221	50,738	53,985
直接事業費		千円	3,686,411	57,695	48,857	40,483

項目／年度			H21	H22	H23	H24
事業量	造林事業	ha	—	0.28	0.4	0.16
	保育事業	ha	141	175	138	60
	附帯事業	㎡	—	—	—	—
		m	113,600	84,400	83,800	83,000
	林道事業	m	47,704	67,393	69,614	62,852
直接事業費		千円	38,633	48,491	43,810	29,703

項目／年度			H25	H26	H27	合計
事業量	造林事業	ha	0.03	0.03	0.03	942.37
	保育事業	ha	63	68	59	24,610
	附帯事業	㎡	—	—	—	689,669
		m	71,050	69,050	52,150	4,161,068
	林道事業	m	65,232	68,953	72,005	1,055,828
直接事業費		千円	29,314	36,000	32,017	4,091,413

(注1) 造林事業は、地拵、新植、補植、改植等の延べ面積である。

(注2) 保育事業は、下刈、つる切、除伐、保育間伐等の延べ面積である。

(注3) 附帯事業の上段は防火施設、下段は歩道開設・修理、境界管理等の延べ延長である。

(注4) 林道事業は、林道補修、作業道開設・補修等の延べ延長である。



保育間伐



林道補修

その他の受託事業

宮城県、市町村、県公社及び森林所有者等の要請に応じて、森林調査等の事業を受託実施した。事業の実績は、次表のとおりである。

事業実績

項目／年度	～H17		H18		H19		H20	
	件	金額(千円)	件	金額(千円)	件	金額(千円)	件	金額(千円)
森林土木事業	463	1,044,271	—	—	—	—	—	—
森林調査事業	240	661,840	1	3,412	5	9,172	1	2,765
緑化事業	301	602,713	—	—	—	—	—	—
林木の保育事業	152	180,131	—	—	—	—	—	—
入会林野整備事業	11	5,474	—	—	—	—	—	—
除伐・除草業務事業								
計	1,167	2,494,429	1	3,412	5	9,172	1	2,765

項目／年度	H21		H22		H23		H24	
	件	金額(千円)	件	金額(千円)	件	金額(千円)	件	金額(千円)
森林土木事業	—	—	—	—	—	—	—	—
森林調査事業	1	2,407	2	6,069	5	26,612	6	9,606
緑化事業	—	—	—	—	—	—	—	—
林木の保育事業	—	—	—	—	—	—	—	—
入会林野整備事業	—	—	—	—	—	—	—	—
除伐・除草業務事業								
計	1	2,407	2	6,069	5	26,612	6	9,606

項目／年度	H25		H26		H27		合計	
	件	金額(千円)	件	金額(千円)	件	金額(千円)	件	金額(千円)
森林土木事業	—	—	—	—	—	—	463	1,044,271
森林調査事業	4	12,407	5	11,369	2	3,071	272	748,730
緑化事業	—	—	—	—	—	—	301	602,713
林木の保育事業	—	—	—	—	—	—	152	180,131
入会林野整備事業	—	—	—	—	—	—	11	5,474
除伐・除草業務事業			1	27,775	1	12,586	2	40,361
計	4	12,407	6	39,144	3	15,657	1,201	2,621,680



第二北部中核工業団地林地伐採業務



第一北部中核工業団地除草業務

資料



— 目 次 —

1	分収林新植面積の推移	30
2	分収林経営面積の推移	39
3	樹種別・地権者別経営面積	40
4	分収林歩道・作業路等の実績	41
5	分収林保育事業の実績	42
6	分収林主伐・更新伐事業の実績	44
7	県有林業務の受託実績	45
8	役職員	48
9	役職員の動き	49

分収林新植面積の推移

単位：ha

管轄	市町村	樹種	昭41	42	43	44	45	46	47	48	49	50	51	52	53	54	
大河原地方振興事務所管内	白石市	スギ						7.32	29.36	26.18	34.40	27.72	19.36	19.30	15.00	21.04	
		ヒノキ															2.00
		アカマツ							0.70	2.80	6.52	14.77	9.85	3.56	8.30	8.27	16.82
		カラマツ															
	広葉樹																
	計	0.00	0.00	0.00	0.00	0.00	0.00	8.02	32.16	32.70	49.17	37.57	22.92	27.60	23.27	39.86	
	角田市	スギ	9.00	5.00		3.52		4.96									7.56
		ヒノキ															0.33
		アカマツ	2.00	2.14		3.00		1.00									1.60
		計	11.00	7.14	0.00	6.52	0.00	5.96	0.00	0.00	0.00	0.00	0.00	0.00	0.00	0.00	9.49
	蔵王町	スギ					16.54	24.24	21.12	19.98	20.82	13.00	7.60			9.70	15.00
		ヒノキ															5.00
		アカマツ					1.60	4.00	4.00	6.50	2.60	8.70	5.18			4.03	9.00
		計	0.00	0.00	0.00	0.00	18.14	28.24	25.12	26.48	23.42	21.70	12.78	0.00		13.73	29.00
	七ヶ宿町	スギ	17.37	7.60	4.00	2.00	8.00	8.04	13.10								
		ヒノキ															
		アカマツ	14.83	4.60	1.52		2.00	2.50	14.00	10.55	3.00	3.00	7.03	9.00	5.35	5.11	
		計	32.20	12.20	5.52	2.00	10.00	10.54	27.10	33.63	6.04	10.00	18.79	26.14	15.70	21.25	
	村田町	スギ		8.24	12.40		9.40	10.10	12.78					12.10	11.02	9.22	21.32
		ヒノキ															1.58
		アカマツ			1.00		2.00	1.06	3.00				2.00	4.40	5.90	1.53	
		計	0.00	8.24	13.40	0.00	11.40	11.16	15.78	0.00	0.00	0.00	14.10	15.42	15.12	24.43	
	川崎町	スギ	17.00	35.00	5.00	8.00								22.00	20.45	24.00	27.51
		ヒノキ															3.00
アカマツ		3.87	6.02		4.08							7.09	3.34	8.02	11.46		
計		20.87	41.02	5.00	12.08	0.00	0.00	0.00	0.00	0.00	0.00	29.09	23.79	32.02	41.97		
丸森町	スギ					6.60	10.23	11.75	12.70	16.60				3.00			
	ヒノキ																
	アカマツ					1.54	3.40	3.08	1.20	5.40			1.00				
	計	0.00	0.00	0.00	0.00	8.14	13.63	14.83	13.90	22.00	0.00	0.00	4.00	0.00	0.00	0.00	
大河原管内計	スギ	43.37	55.84	21.40	13.52	40.54	64.89	88.11	81.94	74.86	47.72	72.82	70.91	68.27	108.57		
	ヒノキ	0.00	0.00	0.00	0.00	0.00	0.00	0.00	0.00	0.00	0.00	0.00	0.00	0.00	11.91		
	アカマツ	20.70	12.76	2.52	7.08	7.14	12.66	26.88	24.77	25.77	21.55	24.86	26.04	31.57	45.52		
	カラマツ	0.00	0.00	0.00	0.00	0.00	0.00	0.00	0.00	0.00	0.00	0.00	0.00	0.00	0.00		
	広葉樹	0.00	0.00	0.00	0.00	0.00	0.00	0.00	0.00	0.00	0.00	0.00	0.00	0.00	0.00		
	計	64.07	68.60	23.92	20.60	47.68	77.55	114.99	106.71	100.63	69.27	97.68	96.95	99.84	166.00		
仙台地方振興事務所管内	仙台市	スギ	67.77	160.79	17.04	120.38	119.13	105.00	81.66	66.03	58.28	77.24	48.71	53.22	68.63	33.90	
		ヒノキ													6.00	9.00	
		アカマツ	4.10	32.44	1.00	26.55	21.43	16.54	18.65	19.98	13.94	35.94	21.49	26.13	31.39	16.70	
		カラマツ															
	計	71.87	193.23	18.04	146.93	140.56	121.54	100.31	86.01	72.22	113.18	70.20	79.35	106.02	59.60		
	名取市	スギ								16.42	19.92		18.00	27.63	16.99	24.40	
		ヒノキ															
		アカマツ							4.00	3.90		23.56	12.00	5.60	10.00		
		計	0.00	0.00	0.00	0.00	0.00	0.00	20.42	23.82	0.00	41.56	39.63	22.59	34.40	0.00	
	岩沼市	スギ															
		ヒノキ															
	計	0.00	0.00	0.00	0.00	0.00	0.00	0.00	0.00	0.00	0.00	0.00	0.00	0.00	0.00	0.00	
	亶理町	スギ															
		ヒノキ															
	計	0.00	0.00	0.00	0.00	0.00	0.00	0.00	0.00	0.00	0.00	0.00	0.00	0.00	0.00	0.00	
	山元町	スギ															
ヒノキ																	
計	0.00	0.00	0.00	0.00	0.00	0.00	0.00	0.00	0.00	0.00	0.00	0.00	0.00	0.00	0.00		
松島町	スギ																
	ヒノキ																
計	0.00	0.00	0.00	0.00	0.00	0.00	0.00	0.00	0.00	0.00	0.00	0.00	0.00	0.00	0.00		
利府町	スギ				8.90	9.54											
	ヒノキ				8.90	9.54											
計	0.00	0.00	0.00	8.90	9.54	0.00	0.00	0.00	0.00	0.00	0.00	0.00	0.00	0.00	0.00		
大和町	スギ	5.98	41.98	32.18	25.30	18.10	15.10	18.68	25.68	35.04	13.30	20.70	10.00	14.00	14.00		
	ヒノキ																
	アカマツ		9.94	7.34	12.44	5.20	2.70	4.90	1.00	10.03	3.30	12.58	5.60	5.00	9.60		
	カラマツ																
計	5.98	51.92	39.52	37.74	23.30	17.80	23.58	26.68	45.07	16.60	33.28	15.60	19.00	23.60			
大郷町	スギ																
	ヒノキ																
計	0.00	0.00	0.00	0.00	0.00	0.00	0.00	0.00	0.00	0.00	0.00	0.00	0.00	0.00	0.00		
大衡村	スギ	7.40	14.00			0.68	4.35										
	ヒノキ																
	アカマツ	3.63	5.48				1.05										
	計	11.03	19.48	0.00	0.00	0.68	5.40	0.00	0.00	0.00	0.00	0.00	0.00	0.00	0.00	0.00	
仙台管内計	スギ	81.15	216.77	49.22	154.58	147.45	124.45	116.76	111.63	93.32	108.54	97.04	80.21	107.03	47.90		
	ヒノキ	0.00	0.00	0.00	0.00	0.00	0.00	0.00	0.00	0.00	0.00	0.00	0.00	6.00	9.00		
	アカマツ	7.73	47.86	8.34	38.99	26.63	20.29	27.55	24.88	23.97	62.80	46.07	37.33	46.39	26.30		
	カラマツ	0.00	0.00	0.00	0.00	0.00	0.00	0.00	0.00	0.00	0.00	0.00	0.00	0.00	0.00		
	計	88.88	264.63	57.56	193.57	174.08	144.74	144.31	136.51	117.29	171.34	143.11	117.54	159.42	83.20		

単位：ha

管轄	市町村	樹種	55	56	57	58	59	60	61	62	63	平元	2	3	4	5	
大河原地方振興事務所管内	白石市	スギ	14.73	26.00	36.92	32.42	11.05	15.39	7.90	4.85	5.00	12.92	16.68	18.00	17.35	10.15	
		ヒノキ		4.17	2.30		1.50	1.00				2.00		3.57	10.25		
		アカマツ	6.40	5.90	0.54	11.64	2.00	5.00	4.10	0.50	3.50	7.28	5.50				
		カラマツ										2.00	2.00				
	広葉樹																
	計	21.13	36.07	39.76	44.06	14.55	21.39	12.00	5.35	8.50	24.20	24.18	21.57	27.60	10.15		
	角田市	スギ	10.54	8.34	18.00		10.00	9.03			5.42			4.10	4.95		5.00
		ヒノキ		3.00	3.00										2.00		1.29
		アカマツ	3.73														
	計	14.27	11.34	21.00	0.00	10.00	9.03	0.00	5.42	0.00	0.00	0.00	4.10	6.95	0.00	6.29	
	蔵王町	スギ	16.00	25.87	27.00	14.00	8.00	16.80	7.50	8.50	6.50	10.60	9.00	6.00	1.42		
		ヒノキ		5.00	5.00	2.00	3.00				4.00		1.90	2.00	1.50		
		アカマツ	6.79	2.00	3.60	4.00	3.00	5.70	2.50	3.20	0.50						
	計	22.79	32.87	35.60	20.00	14.00	22.50	10.00	11.70	11.00	10.60	10.90	8.00	2.92	0.00		
七ヶ宿町	スギ	12.00	23.86	26.70	11.50	9.00	6.50							3.00	5.00	7.00	
	ヒノキ															1.00	
	アカマツ	12.00	14.10	4.80	5.50	6.00	6.00										
計	24.00	37.96	31.50	17.00	15.00	12.50	0.00	0.00	0.00	0.00	0.00	0.00	3.00	5.00	8.00		
村田町	スギ	10.26		8.35	5.00	4.90	12.13	9.26	12.58	12.75	11.02	4.93			0.77		
	ヒノキ	2.04						1.80	3.75		6.80	3.13			0.23		
	アカマツ	1.95						1.05									
計	14.25	0.00	8.35	5.00	4.90	12.13	12.11	16.33	12.75	17.82	8.06	0.00	1.00	0.00			
川崎町	スギ	33.00	30.70	22.00	33.30	38.56	14.50	21.77	20.30	10.50	7.72	4.78	0.83				
	ヒノキ		5.96	1.20	2.00	2.00		2.00	3.60	4.60	0.38	1.00	0.30				
	アカマツ	14.63	9.00	6.00	5.00	2.80	4.00	2.95	1.40	0.20	0.80						
計	47.63	45.66	29.20	40.30	43.36	18.50	26.72	25.30	15.30	8.90	5.78	1.13	0.00	0.00			
丸森町	スギ		7.68	8.70	11.50	11.19	18.70	17.00	15.00	20.40	10.00	16.80	14.47	12.70	14.10		
	ヒノキ			1.30	1.00	0.27	2.50	5.50	9.00	14.50	13.68	10.88	5.88	9.03	13.29		
	アカマツ				2.80	1.50		1.00									
計	0.00	7.68	10.00	15.30	12.96	21.20	24.00	34.90	23.68	27.68	20.35	21.73	27.39				
大河原管内計	スギ	96.53	122.45	147.67	107.72	92.70	93.05	63.43	66.65	55.15	52.26	56.29	47.25	37.24	36.25		
	ヒノキ	2.04	18.13	12.80	5.00	6.77	3.50	9.30	16.35	23.10	22.86	16.91	13.75	21.01	15.58		
	アカマツ	45.50	31.00	14.94	28.94	15.30	20.70	11.60	5.10	4.20	8.08	5.50	0.00	0.00	0.00		
	カラマツ	0.00	0.00	0.00	0.00	0.00	0.00	0.00	0.00	0.00	2.00	2.00	0.00	0.00	0.00		
	広葉樹	0.00	0.00	0.00	0.00	0.00	0.00	0.00	0.00	0.00	0.00	0.00	0.00	0.00	0.00		
計	144.07	171.58	175.41	141.66	114.77	117.25	84.33	88.10	82.45	85.20	80.70	61.00	58.25	51.83			
仙台地方振興事務所管内	仙台市	スギ	48.01	18.01	42.66	16.70	53.78	25.00	23.50	33.32	3.00						
		ヒノキ	2.36	2.00	1.58			1.00		2.00				2.60	3.50		
		アカマツ	15.36	3.00	4.10	1.50	3.00	6.90	5.30	9.00	3.00						
		カラマツ						1.00	3.00	3.00	3.00						
	計	65.73	23.01	48.34	18.20	56.78	33.90	28.80	47.32	9.00	0.00	0.00	2.60	3.50	0.00		
	名取市	スギ	5.00	6.30		7.45	14.48	5.12				2.00				1.00	
		ヒノキ	2.00			1.37						2.00				1.00	
		アカマツ	2.00														
	計	9.00	6.30	0.00	8.82	14.48	5.12	0.00	0.00	0.00	4.00	0.00	0.00	0.00	2.00		
	岩沼市	スギ						8.00	8.00				4.00				
		ヒノキ							3.00				1.50		2.23		
		アカマツ							0.50								
	計	0.00	0.00	0.00	0.00	0.00	8.00	11.50	0.00	0.00	0.00	5.50	0.00	2.23	0.00		
	亶理町	スギ										2.50			1.59		
ヒノキ											1.30			1.00	2.70		
計	0.00	0.00	0.00	0.00	0.00	0.00	0.00	0.00	0.00	3.80	0.00	0.00	2.59	2.70			
山元町	スギ			11.00				24.29	9.00	10.00	10.00	19.00	10.00	5.00	7.00		
	ヒノキ							15.00	8.30	4.00	17.73	8.60	16.33	12.00	8.44		
計	0.00	0.00	11.00	0.00	0.00	0.00	39.29	17.30	14.00	27.73	27.60	26.33	17.00	15.44			
松島町	ヒノキ									10.51							
	計	0.00	0.00	0.00	0.00	0.00	0.00	0.00	0.00	10.51	0.00	0.00	0.00	0.00	0.00		
利府町	スギ																
	計	0.00	0.00	0.00	0.00	0.00	0.00	0.00	0.00	0.00	0.00	0.00	0.00	0.00	0.00		
大和町	スギ	15.81	15.00	14.00	8.50	8.00	16.10	18.29	6.12		2.00	6.38	1.70	4.63	4.10		
	ヒノキ		1.00						3.30		5.50	2.40	6.80	14.08	20.66		
	アカマツ	6.06	3.20	5.00	17.50	5.00	1.00	0.59	0.15		2.00						
計	21.87	19.20	19.00	26.00	17.00	21.10	21.13	10.00	0.00	9.50	8.78	8.50	18.71	24.76			
大郷町	スギ																
	ヒノキ																
計	0.00	0.00	0.00	0.00	0.00	0.00	0.00	0.00	0.00	0.00	0.00	0.00	0.00	0.00			
大衡村	スギ																
	アカマツ																
計	0.00	0.00	0.00	0.00	0.00	0.00	0.00	0.00	0.00	0.00	0.00	0.00	0.00	0.00			
仙台南管内計	スギ	68.82	39.31	67.66	32.65	76.26	54.22	74.08	48.44	13.00	16.50	29.38	11.70	11.22	12.10		
	ヒノキ	4.36	3.00	1.58	1.37	0.00	1.00	18.00	13.60	14.51	26.53	12.50	25.73	32.81	32.80		
	アカマツ	23.42	6.20	9.10	19.00	8.00	7.90	6.39	9.15	3.00	2.00	0.00	0.00	0.00	0.00		
	カラマツ	0.00	0.00	0.00	0.00	4.00	5.00	2.25	3.43	3.00	0.00	0.00	0.00	0.00	0.00		
計	96.60	48.51	78.34	53.02	88.26	68.12	100.72	74.62	33.51	45.03	41.88	37.43	44.03	44.90			

単位：ha

管轄	市町村	樹種	6	7	8	9	10	11	12	13	14	15	16	21	22	計	
大河原地方振興事務所管内	白石市	スギ	11.72	13.36	18.50	10.35	9.80	1.60		7.50	1.10					502.97	
		ヒノキ	3.00	6.64	3.60	0.30	0.60										40.93
		アカマツ															123.95
		カラマツ															4.00
	広葉樹			3.85	3.45											7.30	
	計	14.72	20.00	25.95	14.10	10.40	1.60	0.00	7.50	1.10	0.00	0.00	0.00	0.00	0.00	679.15	
	角田市	スギ	4.21														109.63
		ヒノキ	1.00														10.62
		アカマツ															13.47
	計	5.21	0.00	0.00	0.00	0.00	0.00	0.00	0.00	0.00	0.00	0.00	0.00	0.00	0.00	133.72	
	蔵王町	スギ			3.00	6.00		10.15	11.80	6.00	6.45	6.30					354.89
		ヒノキ				0.45											29.85
		アカマツ															76.90
	計	0.00	0.00	3.00	6.45	0.00	10.15	11.80	6.00	6.45	6.30	0.00	0.00	0.00	0.00	461.64	
	七ヶ宿町	スギ	7.24	2.70	2.67	2.00	1.10	1.32									270.21
		ヒノキ															1.00
		アカマツ	1.00	0.30													132.19
	計	8.24	3.00	2.67	2.00	1.10	1.32	0.00	0.00	0.00	0.00	0.00	0.00	0.00	0.00	403.40	
	村田町	スギ		5.00	5.35	11.35	11.70	16.52	22.37	7.65	7.45	10.20	5.00				301.12
		ヒノキ		2.40	4.30	1.30	0.50										27.83
		アカマツ															23.89
	計	0.00	7.40	9.65	12.65	12.20	16.52	22.37	7.65	7.45	10.20	5.00	0.00	0.00	0.00	352.84	
	川崎町	スギ					3.12	3.60	3.55								407.19
		ヒノキ															26.04
アカマツ																90.66	
計	0.00	0.00	0.00	0.00	3.12	3.60	3.55	0.00	0.00	0.00	0.00	0.00	0.00	0.00	523.89		
丸森町	スギ	8.90	11.00	5.40	11.80	14.50	8.50	5.80								305.02	
	ヒノキ	13.95	12.20	10.60	5.00	9.00	1.20	1.70								140.48	
	アカマツ															20.92	
計	22.85	23.20	16.00	16.80	23.50	9.70	7.50	0.00	0.00	0.00	0.00	0.00	0.00	0.00	466.42		
大河原管内計	スギ	32.07	32.06	34.92	41.50	40.22	41.69	43.52	21.15	15.00	16.50	5.00	0.00	0.00	0.00	2,251.03	
	ヒノキ	17.95	21.24	18.50	7.05	10.10	1.20	1.70	0.00	0.00	0.00	0.00	0.00	0.00	0.00	276.75	
	アカマツ	1.00	0.30	0.00	0.00	0.00	0.00	0.00	0.00	0.00	0.00	0.00	0.00	0.00	0.00	481.98	
	カラマツ	0.00	0.00	0.00	0.00	0.00	0.00	0.00	0.00	0.00	0.00	0.00	0.00	0.00	0.00	4.00	
	広葉樹	0.00	0.00	3.85	3.45	0.00	0.00	0.00	0.00	0.00	0.00	0.00	0.00	0.00	0.00	7.30	
計	51.02	53.60	57.27	52.00	50.32	42.89	45.22	21.15	15.00	16.50	5.00	0.00	0.00	0.00	3,021.06		
仙台地方振興事務所管内	仙台市	スギ	2.07								1.85					1,345.68	
		ヒノキ	5.12	7.35				4.00								46.51	
		アカマツ															337.44
		カラマツ															7.00
	計	7.19	7.35	0.00	0.00	0.00	4.00	0.00	0.00	1.85	0.00	0.00	0.00	0.00	0.00	1,736.63	
	名取市	スギ															164.71
		ヒノキ															6.37
		アカマツ															61.06
	計	0.00	0.00	0.00	0.00	0.00	0.00	0.00	0.00	0.00	0.00	0.00	0.00	0.00	0.00	232.14	
	岩沼市	スギ															20.00
		ヒノキ															6.73
		アカマツ															0.50
	計	0.00	0.00	0.00	0.00	0.00	0.00	0.00	0.00	0.00	0.00	0.00	0.00	0.00	0.00	27.23	
	亘理町	スギ															4.09
		ヒノキ	2.70														7.70
	計	2.70	0.00	0.00	0.00	0.00	0.00	0.00	0.00	0.00	0.00	0.00	0.00	0.00	0.00	11.79	
	山元町	スギ	2.00														107.29
		ヒノキ	6.50														96.90
	計	8.50	0.00	0.00	0.00	0.00	0.00	0.00	0.00	0.00	0.00	0.00	0.00	0.00	0.00	204.19	
	松島町	ヒノキ	5.60														16.11
		計	5.60	0.00	0.00	0.00	0.00	0.00	0.00	0.00	0.00	0.00	0.00	0.00	0.00	0.00	16.11
	利府町	スギ															18.44
		計	0.00	0.00	0.00	0.00	0.00	0.00	0.00	0.00	0.00	0.00	0.00	0.00	0.00	0.00	18.44
	大和町	スギ	1.00	7.00	3.63	5.00	7.40	19.26	6.00	7.00	15.00	9.50	5.20				496.66
ヒノキ		2.90	14.34	8.37	10.01	7.30	6.00	3.36	2.00	5.89						113.91	
アカマツ																130.13	
カラマツ																10.68	
計	3.90	21.34	12.00	15.01	14.70	25.26	9.36	9.00	20.89	9.50	5.20	0.00	0.00	0.00	751.38		
大郷町	スギ	2.00		3.00												5.00	
	ヒノキ	13.80		9.52	4.99				0.64							28.95	
	計	15.80	0.00	12.52	4.99	0.00	0.00	0.00	0.64	0.00	0.00	0.00	0.00	0.00	0.00	33.95	
大衡村	スギ															26.43	
	ヒノキ															0.00	
	アカマツ															10.16	
計	0.00	0.00	0.00	0.00	0.00	0.00	0.00	0.00	0.00	0.00	0.00	0.00	0.00	0.00	36.59		
仙台管内計	スギ	7.07	7.00	6.63	5.00	7.40	19.26	6.00	7.00	16.85	9.50	5.20	0.00	0.00	0.00	2,188.30	
	ヒノキ	36.62	21.69	17.89	15.00	7.30	10.00	3.36	2.64	5.89	0.00	0.00	0.00	0.00	0.00	323.18	
	アカマツ	0.00	0.00	0.00	0.00	0.00	0.00	0.00	0.00	0.00	0.00	0.00	0.00	0.00	0.00	539.29	
	カラマツ	0.00	0.00	0.00	0.00	0.00	0.00	0.00	0.00	0.00	0.00	0.00	0.00	0.00	0.00	17.68	
	計	43.69	28.69	24.52	20.00	14.70	29.26	9.36	9.64	22.74	9.50	5.20	0.00	0.00	0.00	3,068.45	

単位：ha

管轄	市町村	樹種	昭41	42	43	44	45	46	47	48	49	50	51	52	53	54	
北部 地方 振興 事務所 管内	大 崎 市	旧古川市 スギ アカマツ 計	0.00	0.00	0.00	0.00	0.00	0.00	0.00	0.00	0.00	0.00	0.00	0.00	0.00	0.00	
		旧鳴子町 スギ アカマツ 広葉樹 計	0.00	0.00	0.00	0.00	0.00	0.00	0.00	0.00	0.00	0.00	0.00	0.00	0.00	0.00	
		旧岩出山町 スギ アカマツ 計	0.00	0.00	0.00	0.00	0.00	0.00	0.00	0.00	0.00	0.00	0.00	0.00	8.24	11.33	
		旧松山町 スギ アカマツ 計	0.00	6.00 1.70 7.70	9.00 3.80 12.80	0.00	0.00	0.00	0.00	0.00	0.00	0.00	0.00	0.00	0.00	2.00 10.24	1.48 12.81
		旧三本木町 スギ アカマツ 計	0.00	3.70 0.30 4.00	0.00	3.31	3.50 3.12 6.62	0.00	0.00	0.00	0.00	0.00	0.00	0.00	0.00	0.00	0.00
		旧鹿島台町 スギ アカマツ 計	0.00	10.00 5.52 15.52	0.00	0.00	0.00	0.00	0.00	0.00	0.00	0.00	0.00	0.00	0.00	0.00	0.00
		旧田尻町 スギ 計	0.00	0.00	0.00	0.00	0.00	0.00	0.00	0.00	0.00	0.00	0.00	0.00	0.00	0.00	
	大崎 市 計	スギ 計	0.00	19.70	9.00	3.31	3.50	0.00	0.00	0.00	0.00	0.00	0.00	0.00	8.24	11.33	
		スギ アカマツ 計	0.00	7.52	3.80	0.00	3.12	0.00	0.00	0.00	0.00	0.00	0.00	0.00	2.00	1.48	
		スギ アカマツ 広葉樹 計	0.00	27.22	12.80	3.31	6.62	0.00	0.00	0.00	0.00	0.00	0.00	0.00	10.24	12.81	
		スギ アカマツ 広葉樹 計	0.00	27.22	12.80	3.31	6.62	0.00	0.00	0.00	0.00	0.00	0.00	0.00	10.24	12.81	
	加 美 町	旧中新田町 スギ アカマツ 計	0.00	0.00	0.00	0.00	0.00	0.00	0.00	0.00	7.82	39.16	12.21		14.70	17.00	
		旧小野田町 スギ アカマツ 計	0.00	0.00	0.00	0.00	0.00	0.00	0.00	0.00	0.72	7.95	4.01	0.00	3.00	3.55	
		旧宮崎町 スギ アカマツ 計	0.00	8.50	5.00	12.50	4.26	5.26	0.00	0.00	8.54	47.11	16.22	0.00	17.70	20.55	
		スギ アカマツ 計	0.00	1.40	2.22	0.50	0.50	0.00	0.00	0.00	0.00	0.00	0.00	0.00	0.00	8.00	
		スギ アカマツ 計	0.00	9.90	5.00	14.72	4.76	5.76	0.00	0.00	0.00	0.00	0.00	0.00	0.00	22.00	
	加美 町 計	スギ アカマツ 計	0.00	8.50	5.00	12.50	4.26	5.26	0.00	7.82	39.16	12.21	13.66	14.70	17.00	24.00	
		スギ アカマツ 計	0.00	9.90	5.00	14.72	4.76	5.76	0.00	8.54	47.11	16.22	15.35	17.70	20.55	35.61	
	色 麻 町	スギ アカマツ 計	0.00	0.00	0.00	6.00	10.00	9.80	9.10	16.30	2.00					12.00	
		スギ アカマツ 計	0.00	0.00	0.00	4.00	2.35	9.85	3.50	5.40	13.00					3.75	
	満 谷 町	スギ アカマツ 計	8.00	8.00			4.88	6.00					8.18	2.30	6.80		
		スギ アカマツ 計	10.00	10.81	0.00	0.00	4.88	6.00	0.00	0.00	0.00	8.18	2.30	6.80	0.00	0.00	
	北 部 管 内 計	スギ アカマツ 計	8.00	36.20	14.00	21.81	22.64	21.06	9.10	24.12	41.16	20.39	15.96	29.74	28.33	36.00	
		スギ アカマツ 計	0.00	0.00	0.00	0.00	0.00	0.00	0.00	0.00	0.00	0.00	0.00	0.00	0.00		
スギ アカマツ 計		2.00	11.73	3.80	6.22	5.97	10.35	3.50	6.12	20.95	4.01	1.69	5.00	5.03			
スギ アカマツ 計		0.00	0.00	0.00	0.00	0.00	0.00	0.00	0.00	0.00	0.00	0.00	0.00	0.00			
スギ アカマツ 計		10.00	47.93	17.80	28.03	28.61	31.41	12.60	30.24	62.11	24.40	17.65	34.74	33.36			
栗 原 地 域 事 務 所 管 内	旧栗駒町 スギ アカマツ 広葉樹 計	スギ アカマツ 広葉樹 計	11.00	22.70		16.51	18.75	2.62	9.20	11.00			8.21	7.00	8.40		
		スギ アカマツ 広葉樹 計	1.93	6.45		7.20	3.70	2.70	2.76	1.06			0.84	3.84	3.23		
		スギ アカマツ 広葉樹 計	12.93	29.15	0.00	23.71	22.45	5.32	11.96	12.06	0.00	0.00	9.05	10.84	11.63		
	旧迫町 スギ アカマツ 計	スギ アカマツ 計	0.00	0.00	0.00	0.00	0.00	0.00	0.00	0.00	0.00	0.76	5.46	0.00	3.54		
		スギ アカマツ 計	0.00	0.00	0.00	0.00	0.00	0.00	0.00	0.00	0.00	0.00	0.00	11.78	14.60		
		スギ アカマツ 計	0.00	0.00	0.00	0.00	0.00	0.00	0.00	0.00	0.00	0.00	0.00	0.00	0.00		
	旧鶯沢町 スギ アカマツ 計	スギ アカマツ 計	0.00	7.00			7.08		7.50	6.40	23.10	16.08			2.00		
		スギ アカマツ 計	0.00	2.46					0.44	1.54	7.60	8.00			2.00		
		スギ アカマツ 計	0.00	9.46	0.00	0.00	7.08	0.00	7.94	7.94	30.70	24.08	0.00	0.00	3.18		
	旧金成町 スギ アカマツ 計	スギ アカマツ 計	0.00	0.00	0.00	0.00	0.00	0.00	0.00	0.00	0.00	0.00	3.00	4.00			
スギ アカマツ 計		0.00	0.00	0.00	0.00	0.00	0.00	0.00	0.00	0.00	0.00	7.74	9.76	0.00			
旧花山村 スギ アカマツ 広葉樹 計	スギ アカマツ 広葉樹 計	0.00	0.00	0.00	0.00	0.00	0.00	0.00	0.00	0.00	0.00	0.00	0.00	0.00			
	スギ アカマツ 広葉樹 計	0.00	0.00	0.00	0.00	0.00	0.00	0.00	0.00	0.00	0.00	0.00	0.00	0.00			
	スギ アカマツ 広葉樹 計	0.00	0.00	0.00	0.00	0.00	0.00	0.00	0.00	0.00	0.00	0.00	0.00	0.00			
	スギ アカマツ 広葉樹 計	0.00	0.00	0.00	0.00	0.00	0.00	0.00	0.00	0.00	0.00	0.00	0.00	0.00			
栗原 管内 計	スギ アカマツ 計	11.00	29.70	0.00	16.51	25.83	2.62	16.70	17.40	27.80	16.08	19.45	22.10	8.40			
	スギ アカマツ 計	0.00	0.00	0.00	0.00	0.00	0.00	0.00	0.00	0.00	0.00	0.00	0.00	0.00			
	スギ アカマツ 計	1.93	8.91	0.00	7.20	3.70	2.70	3.20	2.60	8.36	8.00	12.12	17.10	3.23			
	スギ アカマツ 計	12.93	38.61	0.00	23.71	29.53	5.32	19.90	20.00	36.16	24.08	31.57	39.20	11.63			

単位：ha

管轄	市町村	樹種	55	56	57	58	59	60	61	62	63	平元	2	3	4	5		
北部地方振興事務所管内	大崎市	旧古川市	スギ			7.00	7.57	3.92	0.48		4.90			1.30	3.88			
		スヒノキ									2.10				2.40	4.16		
		アカマツ				1.26												
		計	0.00	0.00	7.00	8.83	3.92	0.48	0.00	7.00	0.00	7.00	0.00	0.00	3.70	8.04	0.00	0.00
		旧鳴子町	スギ														4.95	4.00
		スヒノキ															0.80	
		アカマツ																0.75
	広葉樹																8.65	
	計	0.00	0.00	0.00	0.00	0.00	0.00	0.00	0.00	0.00	0.00	0.00	0.00	0.00	0.00	5.75	13.40	
	旧岩出山町	スギ		0.75	5.00	25.70	32.68	40.86	39.60	27.33	34.16	15.90	24.60	17.04	7.17	6.80		
	スヒノキ			0.94	3.00	1.80	6.65	1.60	10.83	5.50	6.13	7.80	5.63	3.25	2.74			
	アカマツ				2.12	3.73	1.40	2.00		0.60								
	計	0.00	0.75	5.94	30.82	38.21	48.91	43.20	38.16	40.26	22.03	32.40	22.67	10.42	9.54			
	旧松山町	スギ																
	アカマツ																	
	計	0.00	0.00	0.00	0.00	0.00	0.00	0.00	0.00	0.00	0.00	0.00	0.00	0.00	0.00	0.00	0.00	
	旧三本木町	スギ																
	アカマツ																	
	計	0.00	0.00	0.00	0.00	0.00	0.00	0.00	0.00	0.00	0.00	0.00	0.00	0.00	0.00	0.00	0.00	
	旧鹿島台町	スギ							12.00									4.10
	スヒノキ								2.00									2.00
	アカマツ								1.50									
	計	0.00	0.00	0.00	0.00	0.00	0.00	0.00	15.50	0.00	0.00	0.00	0.00	0.00	0.00	0.00	0.00	6.10
	旧田尻町	スギ												5.20	0.48	5.50	3.00	
	スヒノキ													1.39		2.30	1.30	
	アカマツ													6.59	0.48	7.80	4.30	
	計	0.00	0.00	0.00	0.00	0.00	0.00	0.00	0.00	0.00	0.00	0.00	0.00	13.98	1.46	15.60	8.60	
大崎市計	スギ	0.00	0.75	12.00	33.27	36.60	53.34	39.60	32.23	34.16	15.90	31.10	21.40	17.62	17.90			
スヒノキ	0.00	0.00	0.94	3.00	1.80	8.65	1.60	12.93	5.50	6.13	11.59	9.79	6.35	6.04				
アカマツ	0.00	0.00	0.00	3.38	3.73	2.90	2.00	0.00	0.60	0.00	0.00	0.00	0.00	0.75				
広葉樹	0.00	0.00	0.00	0.00	0.00	0.00	0.00	0.00	0.00	0.00	0.00	0.00	0.00	0.00	0.00	8.65		
計	0.00	0.75	12.94	39.65	42.13	64.89	43.20	45.16	40.26	22.03	42.69	31.19	23.97	33.34				
加美町	旧中新田町	スギ	3.50							3.49					5.80	5.50	14.70	
	スヒノキ	11.92													4.20	1.00	3.20	
	アカマツ	5.40																
	計	20.82	0.00	0.00	0.00	0.00	0.00	0.00	3.49	0.00	0.00	0.00	0.00	10.00	6.50	17.90		
	旧小呂町	スギ	4.00	4.00	2.00	7.40	14.00		4.62									
	スヒノキ	1.00	6.06	0.25	3.16	2.00		2.47										
	アカマツ	5.00	10.06	2.25	10.56	16.00	0.00	7.09	0.00	0.00	0.00	0.00	0.00	0.00	0.00	0.00		
計	5.00	10.06	2.25	10.56	16.00	0.00	7.09	0.00	0.00	0.00	0.00	0.00	0.00	0.00	0.00			
旧宮崎町	スギ	9.18	38.62	9.00	13.00	12.98	3.93	5.30	5.10	6.00		5.55	4.10	3.05				
スヒノキ									0.30			3.45	1.25	0.80				
アカマツ	5.00	9.00	3.00	2.00	2.00	0.50				0.80								
計	14.18	47.62	12.00	15.00	14.98	4.43	5.30	5.40	6.80	0.00	9.00	5.35	3.85	0.00				
加美町計	スギ	16.68	42.62	11.00	20.40	26.98	3.93	9.92	8.59	6.00	0.00	5.55	9.90	8.55	14.70			
スヒノキ	11.92	0.00	0.00	0.00	0.00	0.00	0.00	0.30	0.00	0.00	0.00	3.45	5.45	1.80	3.20			
アカマツ	11.40	15.06	3.25	5.16	4.00	0.50	2.47	0.00	0.80	0.00	0.00	0.00	0.00	0.00	0.00			
計	40.00	57.68	14.25	25.56	30.98	4.43	12.39	8.89	6.80	0.00	9.00	15.35	10.35	17.90				
色麻町	スギ	6.79	4.47	9.50														
アカマツ	1.00	1.00	1.00															
計	7.79	5.47	10.50	0.00	0.00	0.00	0.00	0.00	0.00	0.00	0.00	0.00	0.00	0.00	0.00	0.00		
浦谷町	スギ									14.69	20.02	8.90	2.60	2.35	3.16	1.19		
スヒノキ										0.71	5.43	1.12	0.60	1.25	0.07			
アカマツ																		
計	0.00	0.00	0.00	0.00	0.00	0.00	0.00	0.00	15.40	25.45	10.02	3.20	3.60	3.23	1.19			
北部管内計	スギ	23.47	47.84	32.50	53.67	63.58	57.27	49.52	55.51	60.18	24.80	39.25	33.65	29.33	33.79			
スヒノキ	11.92	0.00	0.94	3.00	1.80	8.65	1.60	13.94	10.93	7.25	15.64	16.49	8.22	9.24				
アカマツ	12.40	16.06	4.25	8.54	7.73	3.40	4.47	0.00	1.40	0.00	0.00	0.00	0.00	0.75				
広葉樹	0.00	0.00	0.00	0.00	0.00	0.00	0.00	0.00	0.00	0.00	0.00	0.00	0.00	0.00	0.00	8.65		
計	47.79	63.90	37.69	65.21	73.11	69.32	55.59	69.45	72.51	32.05	54.89	50.14	37.55	52.43				
栗原地域事務所管内	旧栗駒町	スギ		8.13	10.97	4.00	5.86				2.40			6.72	6.57	5.71		
		スヒノキ		1.50	1.64	1.00	1.30				3.50			0.30	2.10	3.29		
		アカマツ														1.00		
	旧迫町	スギ		2.80				7.80					2.09			3.69		
	スヒノキ		0.74				3.00						0.70			1.07		
	アカマツ																	
	計	0.00	3.54	0.00	0.00	0.00	10.80	0.00	0.00	0.00	0.00	0.00	2.79	0.00	0.00	4.76		
	旧鶯沢町	スギ														2.68		
	スヒノキ														1.35			
	アカマツ																	
	計	0.00	0.00	0.00	0.00	0.00	0.00	0.00	0.00	0.00	0.00	0.00	0.00	0.00	4.03	0.00		
旧金成町	スギ										3.48	8.60		8.10	1.08			
スヒノキ											7.10	9.36	10.73	6.48	1.68			
アカマツ																		
計	0.00	0.00	0.00	0.00	0.00	0.00	0.00	0.00	0.00	0.00	10.58	17.96	10.73	14.58	2.76			
旧花山村	スギ	10.00	7.70				4.00	3.76			17.70	8.10						
スヒノキ		1.44																
アカマツ	3.00	3.17				0.75				1.16								
計	13.00	12.31	0.00	0.00	4.75	0.00	3.76	0.00	18.86	8.10	0.00	0.00	0.00	0.00	0.00			
栗原管内計	スギ	10.00	18.63	10.97	4.00	9.86	7.80	3.76	0.00	20.10	11.58	10.69	6.72	17.35	10.48			
スヒノキ	0.00	3.68	1.64	1.00	1.30	3.00	0.00	0.00	0.00	3.50	7.10	10.06	11.03	9.93	6.04			
アカマツ	3.00	3.17	0.00	0.00	0.75	0.00	0.00	0.00	0.00	1.16	0.00	0.00	0.00	0.00	1.00			
広葉樹	0.00	0.00	0.00	0.00	0.00	0.00	0.00	0.00	0.00	0.00	0.00	0.00	0.00	0.00	0.00			
計	13.00	25.48	12.61	5.00	11.91	10.80	3.76	0.00	24.76	18.68	20.75	17.75	27.28	17.52				

単位：ha

管轄	市町村	樹種	6	7	8	9	10	11	12	13	14	15	16	21	22	計		
北部地方 振興事務 所管内	大 崎 市	旧古川市	スギ	1.00	4.50	3.17	4.86	1.55									44.13	
			ヒノキ	0.48	1.30													10.44
			アカマツ															1.26
			計	1.48	5.80	3.17	4.86	1.55	0.00	0.00	0.00	0.00	0.00	0.00	0.00	0.00	0.00	55.83
		旧鳴子町	スギ			2.00												10.95
			ヒノキ															0.80
			アカマツ															0.75
			広葉樹															8.65
			計	0.00	0.00	2.00	0.00	0.00	0.00	0.00	0.00	0.00	0.00	0.00	0.00	0.00	0.00	21.15
			旧岩出山町	スギ	12.60	14.00	18.04	13.32	27.88	8.32	8.06	5.64			5.00			410.02
	ヒノキ	4.35	2.50	3.06	3.05	5.70		1.50	1.00							77.03		
	アカマツ															13.33		
	計	16.95	16.50	21.10	16.37	33.58	8.32	9.56	6.64	0.00	0.00	5.00	0.00	0.00	0.00	500.38		
	旧松山町	スギ															15.00	
		ヒノキ															5.50	
		アカマツ															20.50	
		計	0.00	0.00	0.00	0.00	0.00	0.00	0.00	0.00	0.00	0.00	0.00	0.00	0.00	0.00	10.51	
		旧三本木町	スギ														3.42	
		アカマツ															13.93	
	旧鹿島台町	スギ	1.00	7.15	3.94		8.10				5.60						51.89	
		ヒノキ	0.35	1.45	0.82		0.70				1.00						8.32	
		アカマツ															7.02	
		計	1.35	8.60	4.76	0.00	8.80	0.00	0.00	6.60	0.00	0.00	0.00	0.00	0.00	0.00	67.23	
		旧田尻町	スギ	4.85				4.57									23.60	
		ヒノキ	1.35				0.40										6.74	
	計	6.20	0.00	0.00	0.00	4.97	0.00	0.00	0.00	0.00	0.00	0.00	0.00	0.00	0.00	30.34		
	大崎市 計	スギ	19.45	25.65	27.15	18.18	42.10	8.32	8.06	11.24	0.00	0.00	5.00	0.00	0.00	0.00	566.10	
		ヒノキ	6.53	5.25	3.88	3.05	6.80	0.00	1.50	2.00	0.00	0.00	0.00	0.00	0.00	0.00	103.33	
		アカマツ	0.00	0.00	0.00	0.00	0.00	0.00	0.00	0.00	0.00	0.00	0.00	0.00	0.00	0.00	31.28	
		計	25.98	30.90	31.03	21.23	48.90	8.32	9.56	13.24	0.00	0.00	5.00	0.00	0.00	0.00	709.36	
	加 美 町	旧中新田町	スギ	19.00	11.00		10.50	5.26	4.16								183.80	
		ヒノキ	3.50	2.00		1.30											28.12	
		アカマツ															27.24	
計		22.50	13.00	0.00	11.80	5.26	4.16	0.00	0.00	0.00	0.00	0.00	0.00	0.00	0.00	239.16		
旧小野田町	スギ															49.68		
	ヒノキ															16.63		
	アカマツ															66.31		
	計	0.00	0.00	0.00	0.00	0.00	0.00	0.00	0.00	0.00	0.00	0.00	0.00	0.00	0.00	182.97		
旧宮崎町	スギ				2.24	0.52			4.50	9.60	0.78					5.80		
	ヒノキ															34.92		
	アカマツ															223.69		
	計	0.00	0.00	0.00	2.24	0.52	0.00	0.00	4.50	9.60	0.78	0.00	0.00	0.00	0.00	416.45		
加美町 計	スギ	19.00	11.00	0.00	12.74	5.78	4.16	0.00	4.50	9.60	0.78	0.00	0.00	0.00	0.00	33.92		
	ヒノキ	3.50	2.00	0.00	1.30	0.00	0.00	0.00	0.00	0.00	0.00	0.00	0.00	0.00	0.00	78.79		
	アカマツ	0.00	0.00	0.00	0.00	0.00	0.00	0.00	0.00	0.00	0.00	0.00	0.00	0.00	0.00	529.16		
	計	22.50	13.00	0.00	14.04	5.78	4.16	0.00	4.50	9.60	0.78	0.00	0.00	0.00	0.00	88.36		
色麻町	スギ										2.40					44.85		
	アカマツ															133.21		
満谷町	スギ	11.25			1.16	1.03	9.18	1.86	4.14							125.69		
	ヒノキ	1.64					0.70									11.52		
	アカマツ															4.81		
	計	12.89	0.00	0.00	1.16	1.03	9.88	1.86	4.14	0.00	0.00	0.00	0.00	0.00	0.00	142.02		
北部管内 計	スギ	49.70	36.65	27.15	32.08	48.91	21.66	9.92	19.88	9.60	3.18	5.00	0.00	0.00	0.00	1,196.60		
	ヒノキ	11.67	7.25	3.88	4.35	6.80	0.70	1.50	2.00	0.00	0.00	0.00	0.00	0.00	0.00	148.77		
	アカマツ	0.00	0.00	0.00	0.00	0.00	0.00	0.00	0.00	0.00	0.00	0.00	0.00	0.00	0.00	159.73		
	計	61.37	43.90	31.03	36.43	55.71	22.36	11.42	21.88	9.60	3.18	5.00	0.00	0.00	0.00	1,513.75		
栗 原 地 域 事 務 所 管 内	旧栗駒町	スギ	5.13	3.20	16.51	12.88	5.80	3.56	15.00	9.40	16.16						258.71	
		ヒノキ	5.67	12.45	4.78	6.50	2.50		3.00	1.50	5.00						59.83	
		アカマツ															38.97	
		計	10.80	15.65	21.29	19.48	8.30	3.56	18.00	10.90	21.16	0.00	0.00	0.00	0.00	0.00	357.61	
	旧一迫町	スギ			2.10												42.52	
		ヒノキ			1.04												6.55	
		アカマツ															7.80	
		計	0.00	0.00	3.14	0.00	0.00	0.00	0.00	0.00	0.00	0.00	0.00	0.00	0.00	0.00	56.87	
	旧鶯沢町	スギ	1.83									1.90					75.57	
		ヒノキ	2.57														5.92	
		アカマツ															23.22	
		計	4.40	0.00	0.00	0.00	0.00	0.00	0.00	0.00	0.00	1.90	0.00	0.00	0.00	0.00	104.71	
	旧金成町	スギ					0.40					4.56	5.90				39.12	
		ヒノキ					1.90					1.66					38.91	
アカマツ																17.50		
計		0.00	0.00	0.00	0.00	2.30	0.00	0.00	0.00	0.00	6.22	5.90	0.00	0.00	0.00	95.53		
旧花山村	スギ	0.88			2.52	4.16	25.50	19.00	20.40						2.03	125.75		
	ヒノキ	0.30														1.74		
	アカマツ															8.08		
	計	1.18	0.00	0.00	3.52	4.16	25.50	19.00	20.40	0.00	0.00	0.00	0.00	2.03	0.00	136.57		
栗原管内 計	スギ	7.84	3.20	18.61	15.40	10.36	29.06	34.00	29.80	16.16	6.46	5.90	0.00	2.03	0.00	541.67		
	ヒノキ	8.54	12.45	5.82	6.50	4.40	0.00	3.00	1.50	5.00	1.66	0.00	0.00	0.00	0.00	112.95		
	アカマツ	0.00	0.00	0.00	0.00	0.00	0.00	0.00	0.00	0.00	0.00	0.00	0.00	0.00	0.00	95.57		
	計	16.38	15.65	24.43	23.00	14.76	29.06	37.00	31.30	21.16	8.12	5.90	0.00	2.03	0.00	751.29		

管轄	市町村	樹種	昭41	42	43	44	45	46	47	48	49	50	51	52	53	54		
登米地域事務所管内	登米市	旧登米町	スギ															
		スギ																
		ヒノキ																
	登米管内計	スギ	0.00	0.00	0.00	0.00	13.00	11.72	0.00	6.82	2.14	4.80	3.00	0.00	0.00	0.00		
		ヒノキ	0.00	0.00	0.00	0.00	0.00	0.00	0.00	0.00	0.00	0.00	0.00	0.00	0.00	0.00		
		アカマツ	0.00	0.00	0.00	0.00	1.38	1.55	0.00	4.20	1.00	3.20	1.99	0.00	0.00	0.00		
		計	0.00	0.00	0.00	0.00	14.38	13.27	0.00	11.02	3.14	8.00	4.99	0.00	0.00	0.00		
気仙沼地方振興事務所管内	気仙沼市	気仙沼市	スギ	9.40	9.14	6.80	10.50	4.00	10.03	10.00	15.04		5.04	4.80	6.08			
			ヒノキ															
			アカマツ	6.00	6.00	3.00	4.84	3.00	6.68	2.68	2.60		5.00	4.38	6.00			
		広葉樹																
	計	15.40	15.14	9.80	15.34	7.00	16.71	12.68	17.64	0.00	10.04	9.18	12.08	0.00	0.00			
		旧本音町	スギ															
		スギ																
		ヒノキ																
		計	0.00	0.00	0.00	0.00	0.00	0.00	0.00	0.00	0.00	0.00	0.00	0.00	0.00	0.00	0.00	
		気仙沼市計	スギ	9.40	9.14	6.80	10.50	4.00	10.03	10.00	15.04	0.00	5.04	4.80	6.08	0.00	0.00	
			ヒノキ	0.00	0.00	0.00	0.00	0.00	0.00	0.00	0.00	0.00	0.00	0.00	0.00	0.00	0.00	
			アカマツ	6.00	6.00	3.00	4.84	3.00	6.68	2.68	2.60	0.00	5.00	4.38	6.00	0.00	0.00	
		広葉樹	0.00	0.00	0.00	0.00	0.00	0.00	0.00	0.00	0.00	0.00	0.00	0.00	0.00	0.00		
		計	15.40	15.14	9.80	15.34	7.00	16.71	12.68	17.64	0.00	10.04	9.18	12.08	0.00	0.00		
	南三陸町	旧志津川町	スギ	2.70	3.50	5.00				3.16	3.29							
ヒノキ																		
		アカマツ	2.50	1.28	2.30				1.80	1.40								
		計	5.20	4.78	7.30	0.00	0.00	0.00	4.96	4.69	0.00	0.00	0.00	0.00	0.00	0.00		
		旧歌津町	スギ	5.00	4.00	4.00	7.46		2.70	2.34	2.43							
		アカマツ	2.78	1.50	2.00	2.50		1.50	1.50	1.00								
		計	7.78	5.50	6.00	9.96	0.00	4.20	3.84	3.43	0.00	0.00	0.00	0.00	0.00	0.00		
	南三陸町計	スギ	7.70	7.50	9.00	7.46	0.00	2.70	5.50	5.72	0.00	0.00	0.00	0.00	0.00	0.00		
ヒノキ		0.00	0.00	0.00	0.00	0.00	0.00	0.00	0.00	0.00	0.00	0.00	0.00	0.00	0.00			
		アカマツ	5.28	2.78	4.30	2.50	0.00	1.50	3.30	2.40	0.00	0.00	0.00	0.00	0.00	0.00		
		計	12.98	10.28	13.30	9.96	0.00	4.20	8.80	8.12	0.00	0.00	0.00	0.00	0.00	0.00		
	気仙沼市管内計	スギ	17.10	16.64	15.80	17.96	4.00	12.73	15.50	20.76	0.00	5.04	4.80	6.08	0.00	0.00		
		ヒノキ	0.00	0.00	0.00	0.00	0.00	0.00	0.00	0.00	0.00	0.00	0.00	0.00	0.00	0.00		
		アカマツ	11.28	8.78	7.30	7.34	3.00	8.18	5.98	5.00	0.00	5.00	4.38	6.00	0.00	0.00		
		広葉樹	0.00	0.00	0.00	0.00	0.00	0.00	0.00	0.00	0.00	0.00	0.00	0.00	0.00	0.00		
		計	28.38	25.42	23.10	25.30	7.00	20.91	21.48	25.76	0.00	10.04	9.18	12.08	0.00	0.00		
東部地方振興事務所管内	石巻市	旧石巻市	スギ	15.00	8.96		10.00			12.34								
			ヒノキ															
			アカマツ	5.00	3.80		2.10		6.00									
		計	20.00	12.76	0.00	12.10	0.00	18.34	0.00	0.00	0.00	0.00	0.00	0.00	0.00	0.00		
			旧河北町	スギ														
		スギ																
		ヒノキ																
		計	0.00	0.00	0.00	0.00	0.00	0.00	0.00	0.00	0.00	0.00	0.00	0.00	0.00	0.00		
		旧雄勝町	スギ															
		スギ																
		ヒノキ																
		計	0.00	0.00	0.00	0.00	0.00	0.00	0.00	0.00	0.00	0.00	0.00	0.00	0.00	0.00		
	旧湯崎町	スギ																
	スギ																	
	ヒノキ																	
	計	0.00	0.00	0.00	0.00	0.00	0.00	0.00	0.00	0.00	0.00	0.00	0.00	0.00	0.00			
	旧北上町	スギ																
	スギ																	
	ヒノキ																	
	計	0.00	0.00	0.00	0.00	0.00	0.00	0.00	0.00	0.00	0.00	0.00	0.00	0.00	0.00			
	石巻市計	スギ	15.00	8.96	0.00	10.00	0.00	12.34	0.00	0.00	0.00	0.00	0.00	0.00	0.00	0.00		
		ヒノキ	0.00	0.00	0.00	0.00	0.00	0.00	0.00	0.00	0.00	0.00	0.00	0.00	0.00	0.00		
		アカマツ	5.00	3.80	0.00	2.10	0.00	6.00	0.00	0.00	0.00	0.00	0.00	0.00	0.00	0.00		
		計	20.00	12.76	0.00	12.10	0.00	18.34	0.00	0.00	0.00	0.00	0.00	0.00	0.00	0.00		
	女川町	スギ	7.00	5.00								8.71						
ヒノキ																		
		アカマツ	4.00	2.18								1.84						
		計	11.00	7.18	0.00	0.00	0.00	0.00	0.00	0.00	0.00	10.55	0.00	0.00	0.00	0.00		
	東部管内計	スギ	22.00	13.96	0.00	10.00	0.00	12.34	0.00	0.00	0.00	8.71	0.00	0.00	0.00	0.00		
		ヒノキ	0.00	0.00	0.00	0.00	0.00	0.00	0.00	0.00	0.00	0.00	0.00	0.00	0.00	0.00		
		アカマツ	9.00	5.98	0.00	2.10	0.00	6.00	0.00	0.00	0.00	1.84	0.00	0.00	0.00	0.00		
		計	31.00	19.94	0.00	12.10	0.00	18.34	0.00	0.00	0.00	10.55	0.00	0.00	0.00	0.00		
合計		スギ	182.62	369.11	100.42	234.38	253.46	249.81	246.17	262.67	239.28	211.28	213.07	209.04	212.03	199.79		
		ヒノキ	0.00	0.00	0.00	0.00	0.00	0.00	0.00	0.00	0.00	0.00	0.00	0.00	6.00	27.71		
		アカマツ	52.64	96.02	21.96	68.93	47.82	61.73	67.11	67.57	80.05	106.40	91.11	91.47	86.22	93.62		
		カラマツ	0.00	0.00	0.00	0.00	0.00	0.00	0.00	0.00	0.00	0.00	0.00	0.00	0.00	0.00		
		広葉樹	0.00	0.00	0.00	0.00	0.00	0.00	0.00	0.00	0.00	0.00	0.00	0.00	0.00	0.00		
		計	235.26	465.13	122.38	303.31	301.28	311.54	313.28	330.24	319.33	317.68	304.18	300.51	304.25	321.12		

単位：ha

管轄	市町村	樹種	55	56	57	58	59	60	61	62	63	平元	2	3	4	5			
登米地域事務所管内	登米市	旧登米町	スギ				35.12							3.10					
		スヒノキ				1.00													
		計	0.00	0.00	0.00	36.12	0.00	0.00	0.00	0.00	0.00	0.00	0.00	3.10	0.00	0.00	0.00		
	旧東和町	スギ							3.50	5.50									
		スヒノキ							0.50	1.00				3.50					
		アカマツ								6.60									
	計	0.00	0.00	0.00	0.00	4.00	13.10	0.00	0.00	0.00	7.00	0.00	0.00	0.00	0.00	0.00	0.00		
	旧津山町	スギ												2.00	6.25	11.00			
		スヒノキ												4.00	1.00				
		アカマツ																	
計	0.00	0.00	0.00	0.00	0.00	0.00	0.00	0.00	0.00	2.00	10.25	12.00	0.00	0.00	0.00	0.00			
登米管内計	スギ	0.00	0.00	0.00	35.12	3.50	5.50	0.00	0.00	0.00	5.50	6.25	14.10	0.00	0.00	0.00			
	スヒノキ	0.00	0.00	0.00	1.00	0.50	1.00	0.00	0.00	0.00	3.50	4.00	1.00	0.00	0.00	0.00			
	アカマツ	0.00	0.00	0.00	0.00	0.00	6.60	0.00	0.00	0.00	0.00	0.00	0.00	0.00	0.00	0.00			
	計	0.00	0.00	0.00	36.12	4.00	13.10	0.00	0.00	0.00	9.00	10.25	15.10	0.00	0.00	0.00			
気仙沼地方振興事務所管内	気仙沼市	気仙沼市	スギ		5.20	2.70			4.00	4.00			3.50				8.40	2.00	
			スヒノキ											2.00				1.00	3.00
			アカマツ			1.00				2.00	2.00								
			広葉樹																
	計	0.00	5.20	3.70	0.00	0.00	6.00	6.00	0.00	0.00	0.00	5.50	0.00	0.00	9.40	5.00			
	旧本吉町	スギ	スヒノキ												4.47				
			スヒノキ												3.00				
			計	0.00	0.00	0.00	0.00	0.00	0.00	0.00	0.00	0.00	0.00	0.00	7.47	0.00	0.00	0.00	
			計	0.00	0.00	0.00	0.00	0.00	0.00	0.00	0.00	0.00	0.00	0.00	7.47	0.00	0.00	0.00	
	気仙沼市計	スギ	0.00	5.20	2.70	0.00	0.00	4.00	4.00	0.00	0.00	0.00	3.50	4.47	0.00	8.40	2.00		
		スヒノキ	0.00	0.00	0.00	0.00	0.00	0.00	0.00	0.00	0.00	0.00	2.00	3.00	0.00	1.00	3.00		
		アカマツ	0.00	0.00	1.00	0.00	0.00	2.00	2.00	0.00	0.00	0.00	0.00	0.00	0.00	0.00	0.00		
		広葉樹	0.00	0.00	0.00	0.00	0.00	0.00	0.00	0.00	0.00	0.00	0.00	0.00	0.00	0.00	0.00		
	計	0.00	5.20	3.70	0.00	0.00	6.00	6.00	0.00	0.00	0.00	5.50	7.47	0.00	9.40	5.00			
	南三陸町	旧志津川町	スギ					8.00	5.40	10.29	10.70	8.50	22.30	9.13	13.60	10.90	2.25		
			スヒノキ									3.15	7.09	6.77	10.09	9.00	5.00		
			アカマツ																
			計	0.00	0.00	0.00	0.00	8.00	5.40	10.29	10.70	11.65	29.39	15.90	23.69	19.90	7.25		
	南三陸町計	スギ	0.00	0.00	0.00	0.00	8.00	5.40	10.29	10.70	8.50	22.30	9.13	13.60	10.90	2.25			
		スヒノキ	0.00	0.00	0.00	0.00	0.00	0.00	0.00	0.00	3.15	7.09	6.77	10.09	9.00	5.00			
アカマツ		0.00	0.00	0.00	0.00	0.00	0.00	0.00	0.00	0.00	0.00	0.00	0.00	0.00					
計		0.00	0.00	0.00	0.00	8.00	5.40	10.29	10.70	11.65	29.39	15.90	23.69	19.90	7.25				
気仙沼市管内計	スギ	0.00	5.20	2.70	0.00	8.00	9.40	14.29	10.70	8.50	25.80	13.60	13.60	19.30	4.25				
	スヒノキ	0.00	0.00	0.00	0.00	0.00	0.00	0.00	0.00	3.15	9.09	9.77	10.09	10.00	8.00				
	アカマツ	0.00	0.00	1.00	0.00	0.00	2.00	2.00	0.00	0.00	0.00	0.00	0.00	0.00					
	広葉樹	0.00	0.00	0.00	0.00	0.00	0.00	0.00	0.00	0.00	0.00	0.00	0.00	0.00					
計	0.00	5.20	3.70	0.00	8.00	11.40	16.29	10.70	11.65	34.89	23.37	23.69	29.30	12.25					
東部地方振興事務所管内	石巻市	旧石巻市	スギ																
			スヒノキ																
			アカマツ																
			計	0.00	0.00	0.00	0.00	0.00	0.00	0.00	0.00	0.00	0.00	0.00	0.00	0.00	0.00		
	旧河北町	スギ												4.60	5.80	5.50	4.00	8.00	
		スヒノキ												1.00	1.50	2.50	0.70	0.55	
		計	0.00	0.00	0.00	0.00	0.00	0.00	0.00	0.00	0.00	0.00	5.60	7.30	8.00	4.70	8.55		
		計	0.00	0.00	0.00	0.00	0.00	0.00	0.00	0.00	0.00	0.00	0.00	0.00	0.00	0.00	0.00		
	旧雄勝町	スギ																2.50	
		スヒノキ																1.27	
		計	0.00	0.00	0.00	0.00	0.00	0.00	0.00	0.00	0.00	0.00	0.00	0.00	0.00	0.00	0.00	3.77	
		計	0.00	0.00	0.00	0.00	0.00	0.00	0.00	0.00	0.00	0.00	0.00	0.00	0.00	0.00	0.00	0.00	
	旧湯崎町	スギ												4.50					
		スヒノキ												4.50					
		計	0.00	0.00	0.00	0.00	0.00	0.00	0.00	0.00	0.00	0.00	0.00	4.50	0.00	0.00	0.00	0.00	
		計	0.00	0.00	0.00	0.00	0.00	0.00	0.00	0.00	0.00	0.00	0.00	0.00	0.00	0.00	0.00	0.00	
旧北上町	スギ																4.50		
	スヒノキ																3.50		
	計	0.00	0.00	0.00	0.00	0.00	0.00	0.00	0.00	0.00	0.00	0.00	0.00	0.00	0.00	0.00	8.00		
	計	0.00	0.00	0.00	0.00	0.00	0.00	0.00	0.00	0.00	0.00	0.00	0.00	0.00	0.00	0.00	0.00		
石巻市計	スギ	0.00	0.00	0.00	0.00	0.00	0.00	0.00	0.00	0.00	0.00	9.10	5.80	5.50	4.00	15.00			
	スヒノキ	0.00	0.00	0.00	0.00	0.00	0.00	0.00	0.00	0.00	0.00	1.00	1.50	2.50	0.70	5.32			
	アカマツ	0.00	0.00	0.00	0.00	0.00	0.00	0.00	0.00	0.00	0.00	0.00	0.00	0.00	0.00	0.00			
	計	0.00	0.00	0.00	0.00	0.00	0.00	0.00	0.00	0.00	0.00	10.10	7.30	8.00	4.70	20.32			
女川町	スギ						11.67	6.90	9.00	15.40	5.35	2.54	1.67		1.73				
	スヒノキ						5.25	1.25	1.00	5.20	4.60	4.00	1.00						
	アカマツ																		
	計	0.00	0.00	0.00	0.00	0.00	16.92	8.15	10.00	20.60	9.95	6.54	2.67	0.00	1.73				
東部管内計	スギ	0.00	0.00	0.00	0.00	0.00	11.67	6.90	9.00	15.40	14.45	8.34	7.17	4.00	16.73				
	スヒノキ	0.00	0.00	0.00	0.00	0.00	5.25	1.25	1.00	5.20	5.60	5.50	3.50	0.70	5.32				
	アカマツ	0.00	0.00	0.00	0.00	0.00	0.00	0.00	0.00	0.00	0.00	0.00	0.00	0.00	0.00				
	計	0.00	0.00	0.00	0.00	0.00	16.92	8.15	10.00	20.60	20.05	13.84	10.67	4.70	22.05				
合計	スギ	198.82	233.43	261.50	233.16	253.90	238.91	211.98	190.30	177.83	151.64	171.65	120.09	118.44	113.60				
	スヒノキ	18.32	24.81	16.96	11.37	10.37	22.40	30.15	44.89	63.89	82.43	71.38	80.59	82.67	76.98				
	アカマツ	84.32	56.43	29.29	56.48	31.78	40.60	24.46	14.25	9.76	10.08	5.50	0.00	0.00	1.75				
	カラマツ	0.00	0.00	0.00	0.00	4.00	5.00	2.25	3.43	3.00	2.00	2.00	0.00	0.00	0.00				
	広葉樹	0.00	0.00	0.00	0.00	0.00	0.00	0.00	0.00	0.00	0.00	0.00	0.00	0.00	0.00				
計	301.46	314.67	307.75	301.01	300.05	306.91	268.84	252.87	254.48	246.15	250.53	200.68	201.11	200.98					

単位：ha

管轄	市町村	樹種	6	7	8	9	10	11	12	13	14	15	16	21	22	計	
登米地域事務所管内	登米市	旧登米町	スギ													38.22	
		ヒノキ														1.00	
		計	0.00	0.00	0.00	0.00	0.00	0.00	0.00	0.00	0.00	0.00	0.00	0.00	0.00	39.22	
	旧東和町	スギ									5.90						31.96
		ヒノキ					3.90										8.90
		アカマツ															12.99
	旧津山町	スギ	3.40	14.65	12.40	5.80	5.00	12.75			1.80		8.00				110.97
		ヒノキ	2.00														7.00
		アカマツ															6.93
	登米管内計	スギ	3.40	14.65	12.40	5.80	5.00	12.75	0.00	7.70	0.00	8.00	0.00	0.00	0.00	0.00	181.15
ヒノキ		2.00	0.00	0.00	3.90	0.00	0.00	0.00	0.00	0.00	0.00	0.00	0.00	0.00	0.00	16.90	
アカマツ		0.00	0.00	0.00	0.00	0.00	0.00	0.00	0.00	0.00	0.00	0.00	0.00	0.00	0.00	19.92	
計		5.40	14.65	12.40	9.70	5.00	12.75	0.00	7.70	0.00	8.00	0.00	0.00	0.00	0.00	217.97	
気仙沼地方振興事務所管内	気仙沼市	スギ	4.49	9.20	2.00	2.00	8.00										146.32
		ヒノキ	2.00	7.00	4.00	8.00											27.00
		アカマツ															55.18
		広葉樹					3.40										3.40
	旧本吉町	スギ		2.50	2.70	4.50	2.60							4.10			20.87
		ヒノキ		2.00		2.50											7.50
		計	0.00	4.50	2.70	7.00	2.60	0.00	0.00	0.00	0.00	0.00	0.00	4.10	0.00	0.00	28.37
		スギ	4.49	11.70	4.70	6.50	10.60	0.00	0.00	0.00	0.00	0.00	0.00	4.10	0.00	0.00	167.19
	気仙沼市計	ヒノキ	2.00	9.00	4.00	10.50	0.00	0.00	0.00	0.00	0.00	0.00	0.00	0.00	0.00	0.00	34.50
		アカマツ	0.00	0.00	0.00	0.00	0.00	0.00	0.00	0.00	0.00	0.00	0.00	0.00	0.00	0.00	55.18
		広葉樹	0.00	0.00	0.00	0.00	3.40	0.00	0.00	0.00	0.00	0.00	0.00	0.00	0.00	0.00	3.40
		計	6.49	20.70	8.70	17.00	14.00	0.00	0.00	0.00	0.00	0.00	0.00	4.10	0.00	0.00	260.27
	南三陸町	旧志津川町	スギ	4.00	3.25	6.00	5.40	4.79	6.60	4.00		2.40	1.00				156.16
		ヒノキ	3.40	3.00	4.00	1.00	0.90			2.20							55.60
		アカマツ															9.28
	南三陸町計	計	7.40	6.25	10.00	6.40	5.69	6.60	6.20	6.20	0.00	2.40	1.00	0.00	0.00	0.00	221.04
		スギ	4.00	3.25	6.00	5.40	4.79	6.60	4.00	0.00	2.40	1.00	0.00	0.00	0.00	0.00	184.09
		ヒノキ	3.40	3.00	4.00	1.00	0.90	0.00	2.20	0.00	0.00	0.00	0.00	0.00	0.00	0.00	55.60
アカマツ		0.00	0.00	0.00	0.00	0.00	0.00	0.00	0.00	0.00	0.00	0.00	0.00	0.00	0.00	22.06	
南三陸町計	計	7.40	6.25	10.00	6.40	5.69	6.60	6.20	0.00	2.40	1.00	0.00	0.00	0.00	0.00	261.75	
	スギ	8.49	14.95	10.70	11.90	15.39	6.60	4.00	0.00	2.40	1.00	4.10	0.00	0.00	0.00	351.28	
	ヒノキ	5.40	12.00	8.00	11.50	0.90	0.00	2.20	0.00	0.00	0.00	0.00	0.00	0.00	0.00	90.10	
	アカマツ	0.00	0.00	0.00	0.00	0.00	0.00	0.00	0.00	0.00	0.00	0.00	0.00	0.00	0.00	77.24	
気仙沼市管内計	広葉樹	0.00	0.00	0.00	0.00	3.40	0.00	0.00	0.00	0.00	0.00	0.00	0.00	0.00	0.00	3.40	
	計	13.89	26.95	18.70	23.40	19.69	6.60	6.20	0.00	2.40	1.00	4.10	0.00	0.00	0.00	522.02	
	スギ		3.93		3.55	6.10	3.80	4.00				2.40				70.08	
	ヒノキ				1.85	3.22	2.00	0.80				1.30				9.17	
石巻市	旧石巻市	アカマツ														16.90	
	計	0.00	3.93	0.00	5.40	9.32	5.80	4.80	0.00	0.00	3.70	0.00	0.00	0.00	0.00	96.15	
	旧河北町	スギ		2.00	5.76	4.90	7.00		5.00	2.00	4.10					58.66	
	ヒノキ		0.52	2.84	5.40	3.03		1.00	1.40							20.44	
	計	0.00	2.52	8.60	10.30	10.03	0.00	6.00	3.40	4.10	0.00	0.00	0.00	0.00	0.00	79.10	
旧雄勝町	スギ									4.59						7.09	
	ヒノキ															1.27	
	計	0.00	0.00	0.00	0.00	0.00	0.00	0.00	4.59	0.00	0.00	0.00	0.00	0.00	0.00	8.36	
旧河内町	スギ															4.50	
	計	0.00	0.00	0.00	0.00	0.00	0.00	0.00	0.00	0.00	0.00	0.00	0.00	0.00	0.00	4.50	
旧北上町	スギ	6.60	4.54													15.64	
	ヒノキ	5.35	6.76													15.61	
	計	11.95	11.30	0.00	0.00	0.00	0.00	0.00	0.00	0.00	0.00	0.00	0.00	0.00	0.00	31.25	
石巻市計	スギ	6.60	10.47	5.76	8.45	13.10	3.80	9.00	6.59	4.10	2.40	0.00	0.00	0.00	0.00	155.97	
	ヒノキ	5.35	7.28	2.84	7.25	6.25	2.00	1.80	1.40	0.00	1.30	0.00	0.00	0.00	0.00	46.49	
	アカマツ	0.00	0.00	0.00	0.00	0.00	0.00	0.00	0.00	0.00	0.00	0.00	0.00	0.00	0.00	16.90	
	計	11.95	17.75	8.60	15.70	19.35	5.80	10.80	7.99	4.10	3.70	0.00	0.00	0.00	0.00	219.36	
女川町	スギ			1.50			3.00									79.47	
	ヒノキ			2.16			1.00									25.46	
	アカマツ															8.02	
東部管内計	計	0.00	0.00	3.66	0.00	0.00	4.00	0.00	0.00	0.00	0.00	0.00	0.00	0.00	0.00	112.95	
	スギ	6.60	10.47	7.26	8.45	13.10	6.80	9.00	6.59	4.10	2.40	0.00	0.00	0.00	0.00	235.44	
	ヒノキ	5.35	7.28	5.00	7.25	6.25	3.00	1.80	1.40	0.00	1.30	0.00	0.00	0.00	0.00	71.95	
	アカマツ	0.00	0.00	0.00	0.00	0.00	0.00	0.00	0.00	0.00	0.00	0.00	0.00	0.00	0.00	24.92	
合計	計	11.95	17.75	12.26	15.70	19.35	9.80	10.80	7.99	4.10	3.70	0.00	0.00	0.00	0.00	332.31	
	スギ	115.17	118.98	117.67	120.13	140.38	137.82	106.44	92.12	64.11	47.04	25.20	0.00	2.03	6,945.47		
	ヒノキ	87.53	81.91	59.09	55.55	35.75	14.90	13.56	7.54	10.89	2.96	0.00	0.00	0.00	1,040.60		
	アカマツ	1.00	0.30	0.00	0.00	0.00	0.00	0.00	0.00	0.00	0.00	0.00	0.00	0.00	1,398.65		
	カラマツ	0.00	0.00	0.00	0.00	0.00	0.00	0.00	0.00	0.00	0.00	0.00	0.00	0.00	21.68		
広葉樹	0.00	0.00	3.85	4.55	3.40	0.00	0.00	0.00	0.00	0.00	0.00	0.00	0.00	0.00	20.45		
計	203.70	201.19	180.61	180.23	179.53	152.72	120.00	99.66	75.00	50.00	25.20	0.00	2.03	9,426.85			

分収林経営面積の推移

単位：ha

区分	昭41	42	43	44	45	46	47	48	49	50	51	52	53	54	55	56	57	
新植面積	スギ	182.62	369.11	100.42	234.38	253.46	249.81	246.17	262.67	239.28	211.28	213.07	209.04	212.03	199.79	198.82	233.43	261.50
	ヒノキ												6.00	27.71	18.32	24.81	16.96	
	アカマツ	52.64	96.02	21.96	68.93	47.82	61.73	67.11	67.57	80.05	106.40	91.11	91.47	86.22	93.62	84.32	56.43	29.29
	カラマツ																	
	その他																	
	合計	235.26	465.13	122.38	303.31	301.28	311.54	313.28	330.24	319.33	317.68	304.18	300.51	304.25	321.12	301.46	314.67	307.75
分収育林	スギ																	
	ヒノキ																	
	小計	0.00	0.00	0.00	0.00	0.00	0.00	0.00	0.00	0.00	0.00	0.00	0.00	0.00	0.00	0.00	0.00	
取得面積	スギ	0.80	0.44	0.20				15.89	2.35	1.32		0.36	103.53	9.98	3.37	3.71		
	ヒノキ		0.28										0.22		0.77			
	アカマツ	0.30				1.08		0.18	0.17	2.72			13.45	3.34	1.56			
	カラマツ												0.37					
	その他																0.14	
	計	1.10	0.72	0.20	0.00	1.08	0.00	0.00	16.07	2.52	4.04	0.00	0.36	117.57	13.32	5.70	3.85	0.00
解除等					37.10		97.23		3.08		0.24	54.65	65.21	0.28	0.76	1.13	6.07	
年度別実績	236.36	465.85	122.58	303.31	265.26	311.54	216.05	346.31	318.77	321.72	303.94	246.22	356.61	334.16	306.40	317.39	301.68	
年度別経営面積	236.36	702.21	824.79	1,128.10	1,393.36	1,704.90	1,920.95	2,267.26	2,586.03	2,907.75	3,211.69	3,457.91	3,814.52	4,148.68	4,455.08	4,772.47	5,074.15	

区分	58	59	60	61	62	63	平成	2	3	4	5	6	7	8	9	10	11		
新植面積	スギ	233.16	253.90	238.91	211.98	190.30	177.83	151.64	171.65	120.09	118.44	113.60	115.17	118.98	117.67	120.13	140.38	137.82	
	ヒノキ	11.37	10.37	22.40	30.15	44.89	63.89	82.43	71.38	80.59	82.67	76.98	87.53	81.91	59.09	55.55	35.75	14.90	
	アカマツ	56.48	31.78	40.60	24.46	14.25	9.76	10.08	5.50			1.75	1.00	0.30					
	カラマツ		4.00	5.00	2.25	3.43	3.00	2.00	2.00										
	その他											8.65			3.85	4.55	3.40		
	合計	301.01	300.05	306.91	268.84	252.87	254.48	246.15	250.53	200.68	201.11	200.98	203.70	201.19	180.61	180.23	179.53	152.72	
分収育林	スギ										1.42		36.81		13.48	6.92			
	ヒノキ														0.49				
	小計	0.00	0.00	0.00	0.00	0.00	0.00	0.00	0.00	0.00	0.00	1.42	0.00	36.81	0.00	13.97	6.92	0.00	
取得面積	スギ					2.00	1.00	18.94									0.40		
	ヒノキ				1.00	0.31	1.00												
	アカマツ							2.15					0.10						
	カラマツ																		
	その他							8.03											
	計	0.00	0.00	0.00	0.00	1.00	2.31	2.00	29.12	0.00	0.00	0.00	0.00	0.10	0.00	0.00	0.00	0.40	
解除等	0.56	0.72	2.04	8.82	1.15	0.61	3.22	1.18	2.86	9.89	4.91	0.86	3.64	3.13	9.94	1.31	22.47		
年度別実績	300.45	299.33	304.87	260.02	252.72	256.18	244.93	278.47	197.82	191.22	197.49	202.84	234.46	177.48	184.26	185.14	130.65		
年度別経営面積	5,374.60	5,673.93	5,978.80	6,238.82	6,491.54	6,747.72	6,992.65	7,271.12	7,468.94	7,660.16	7,857.65	8,060.49	8,294.95	8,472.43	8,656.69	8,841.83	8,972.48		

区分	12	13	14	15	16	17	18	19	20	21	22	23	24	25	26	27	合計
新植面積	スギ	106.44	92.12	64.11	47.04	25.20					2.03						6,945.47
	ヒノキ	13.56	7.54	10.89	2.96												1,040.60
	アカマツ																1,398.65
	カラマツ																21.68
	その他																20.45
	合計	120.00	99.66	75.00	50.00	25.20	0.00	0.00	0.00	0.00	0.00	2.03	0.00	0.00	0.00	0.00	0.00
分収育林	スギ																58.63
	ヒノキ																0.49
	小計	0.00	0.00	0.00	0.00	0.00	0.00	0.00	0.00	0.00	0.00	0.00	0.00	0.00	0.00	0.00	59.12
取得面積	スギ	0.26															164.55
	ヒノキ	0.12															3.70
	アカマツ	1.36															26.41
	カラマツ																0.37
	その他																8.17
	計	1.74	0.00	0.00	0.00	0.00	0.00	0.00	0.00	0.00	0.00	0.00	0.00	0.00	0.00	0.00	0.00
解除等	4.18	1.12	0.43	3.08	2.17	31.46	2.20	7.00	0.68	0.36	9.33	0.73	6.47	5.36	4.51	19.43	441.57
年度別実績	117.56	98.54	74.57	46.92	23.03	△ 31.46	△ 2.20	△ 7.00	△ 0.68	△ 0.36	△ 7.30	△ 0.73	△ 6.47	△ 5.36	△ 4.51	△ 19.43	9,247.60
年度別経営面積	9,090.04	9,188.58	9,263.15	9,310.07	9,333.10	9,301.64	9,299.44	9,292.44	9,291.76	9,291.40	9,284.10	9,283.37	9,276.90	9,271.54	9,267.03	9,247.60	

樹種別・地権者別経営面積

単位：ha

所有者形態 樹種	地 権 者										総計
	公 有			法 人 有				共有	個人有	社寺有	
	財産区	市町村	計	会社	生産森林 組合	法人団体	計				
スギ	306.17	846.34	1,152.51	255.47	459.17	850.32	1,564.96	1,527.85	2,222.14	35.76	6,503.22
ヒノキ	90.70	131.76	222.46	10.25	69.24	48.49	127.98	182.37	529.50	5.23	1,067.54
アカマツ	98.72	255.51	354.23	76.44	95.23	209.25	380.92	394.13	394.83	7.10	1,531.21
カラマツ	10.25	0.70	10.95		12.90	28.50	41.40	54.28	11.23		117.86
ヒバ						0.86	0.86				0.86
その他		12.77	12.77		0.10	13.90	14.00		0.14		26.91
総計	505.84	1,247.08	1,752.92	342.16	636.64	1,151.32	2,130.12	2,158.63	3,157.84	48.09	9,247.60

分収林歩道・作業路等の実績

単位：m

区分 年度	歩道整備	作業路整備	基幹作業道 開設	中核作業道		林業専用道			農道簡易補修
				開設	災害復旧(式)	測量設計	開設	復旧(式)	
昭41	13,310	0							
42	12,130	0							
43	3,600	735							
44	12,000	2,050							
45	12,000	728							
46	12,000	3,025							
47	12,500	1,825							
48	13,400	6,540							
49	8,700	3,628							
50	5,850	6,340							
51	25,000	4,960							
52	3,000	6,900							
53	152	7,356							
54	4,900	3,678							
55	3,400	5,253							
56	4,000	5,787							
57	4,150	7,275							
58	4,050	4,900							
59	2,650	4,270							
60	2,040	7,166							
61	3,150	9,609							
62	3,660	8,850							
63	7,100	11,900							
平元	8,100	15,150							
2	1,000	24,650							
3	7,100	16,963							
4	6,300	20,878							
5	3,850	18,173							
6	3,100	18,933							
7	500	16,967							
8	2,000	27,906							
9	550	20,416							
10		16,635							
11		22,360							
12		13,531							
13		19,234							
14		10,815							
15	15,450	79,632							
16	15,480	120,519							
17	4,750	133,993							
18	3,050	151,182							
19	2,800	85,073							
20	2,600	92,872							
21	3,900	110,006	8,000						
22	3,500	123,837	4,612						
23		30,622	4,698	1,925					
24		20,599					1,600		
25		14,091				1,539			
26		57,421				1,300	1,300		
27		53,964			1		1,300	1	200
計	256,772	1,449,196	17,310	1,925	1	2,839	4,200	1	200

分収林保育事業の実績

年度	補植 (ha)	改植 (ha)	下刈 (ha)	つる切 (ha)	除伐 (ha)	間				
						温暖化防止 間伐 (ha)	保育間伐 (ha)	利用間伐 (ha)	利用間伐 (A) (ha)	
昭和 41			80.41							
42	182.62		587.06	59.00						
43			695.15	45.00						
44	369.11	75.52	1,794.99	15.00						
45	299.54		2,162.32	65.80						
46	343.44	210.86	2,256.08	61.04						
47	334.47		2,449.51	30.00						
48	223.55	48.46	2,169.38	47.00						
49	370.72		2,188.44	60.00						
50	213.72	30.24	2,354.32	47.00	420.71					
51	204.32	18.22	2,499.84	65.00	128.85					
52	152.21	23.39	2,511.15	43.00	255.26					
53	178.65	34.57	2,411.44	108.00	152.13					
54	249.69	30.64	2,686.92	41.00	214.96					
55	193.93	57.17	2,446.84	75.71	409.90					
56	177.41	5.14	2,162.02	100.00	470.37					
57	168.29	5.30	2,398.49	56.70	503.77					
58	223.52	9.15	2,408.00	49.50	525.46					
59	229.86	4.80	2,163.92	87.50	583.90					
60	10.92	130.31	2,220.64	211.46	587.52					
61	157.66	100.31	2,689.13	187.65	579.11					
62	388.61	30.99	2,428.09	189.10	631.35		66.21			
63	79.01	12.20	2,599.55	155.50	789.59		33.28			
平成 元	142.68	4.80	2,467.52	211.75	869.38		29.82			
2	102.37	11.10	2,601.86	123.30	560.63		29.54			
3	189.01	25.90	2,294.97	167.60	766.56		23.64			
4	200.51	21.50	2,074.98	191.30	811.78		124.47			
5	152.00	6.73	2,041.83	170.80	957.78		130.89			
6	169.10	4.69	1,966.95	132.10	946.03		144.15			
7	92.96	2.11	1,830.89	129.85	967.73		252.82			
8	151.38	3.31	1,734.65	11.50	1,107.45		193.98			
9	169.54		1,605.50	11.50	1,086.89		241.58			
10	174.10		1,531.66	19.50	941.48		259.41			
11	54.50		1,395.33	1.80	812.56		258.74			
12	104.13		1,049.34	6.00	613.24		136.36			
13	40.36		817.37	25.00	537.28		187.00			
14	36.79		694.16	26.90	450.07		290.98			
15	31.16		618.00	11.00	382.05		235.25			
16	29.20		485.36	7.00	396.99		341.50			
17			316.38	5.00	506.74		367.36			
18			244.94		471.40		406.98	41.02		
19			128.03		297.14		333.41	101.03		
20			64.01		341.31		175.91	81.31		
21			47.86		311.59		169.31	23.41		
22			14.07		261.48		237.94	57.41		
23			6.13		257.12	164.67	432.51	72.80		
24			2.03			545.95		116.69		
25			2.03			242.35		71.20		
26			2.03			286.08		122.11	161.04	
27			2.03			282.96		23.64	133.23	
合計	6,591.04	907.41	74,403.60	3,051.86	20,907.56	1,522.01	5,103.04	710.62	294.27	

分収林主伐・更新伐事業の実績

単位：ha

年度	事業量		計	備 考
	主 伐	更新伐		
24	4.62	—	4.62	
25	3.47	—	3.47	
27	—	6.35	6.35	
計	8.09	6.35	14.44	

県有林業務の受託実績

	年 度	昭和61	62	63	平成元	2	3	4	5	6	7
造林事業	地 拵 ha	30.83	23.00	14.41	12.35	1.49	3.85		11.41		
	新 植 ha	40.59	30.83	31.50	14.41	10.90	1.49	2.65	6.65	6.52	
	補 植 ha	50.86	34.49	40.69	42.63	17.63	18.18	25.39	7.40	3.46	
	改 植 ha		4.70	30.47	12.96	9.95	15.21	9.50	0.30		
	寒風害復旧 ha	98.33									
	複層林造成 ha		76.11				8.35			1.76	
	小 計	220.61	169.13	117.07	82.35	39.97	47.08	37.54	25.76	11.74	0.00
保育事業	下 刈 ha	1,027.36	803.81	1,221.27	1,010.35	774.22	487.37	280.93	202.15	127.78	98.97
	つ る 切 ha	88.52	41.55	83.19	54.40	81.60	106.44	82.21	167.01	51.09	109.61
	除 伐 ha	513.70	430.59	825.88	607.76	895.72	775.28	718.84	1,093.79	624.10	473.70
	保育間伐 ha	62.26	87.38	159.75	262.43	311.12	350.98	338.36	405.26	238.12	220.49
	枝 打 ha	33.02	11.24	65.92	125.80	157.89	184.18	140.69	155.99	99.20	103.22
	林地肥拵 ha		6.04	13.53	4.91						
	倒木起し ha				9.77						2.01
	雪害木処理 ha										
	林縁除去 ha										
	小 計	1,724.86	1,380.61	2,369.54	2,075.42	2,220.55	1,904.25	1,561.03	2,024.20	1,140.29	1,008.00
造林附帯事業	防火施設 m ²	7,500	7,500	135,177	167,775	159,764	105,736	76,588	27,510	659	1,460
	歩道開設 m	955	1,200	1,100	1,100	1,800		751		1,105	353
	歩道修理 m	66,630	62,400	130,550	228,200	247,600	206,350	214,700	220,600	206,750	135,100
	境界管理 m										
	標識設置 基						5				
林道事業	林道補修 m			1,000	1,030	3,320	6,348	4,485	6,455	5,700	1,324
	作業道開設 m				670	1,673	2,345	4,546	3,505	3,876	1,396
	作業道補修 m			2,383	3,605	8,075	4,265	16,658	24,535	25,430	7,187
	森林管理 箇所										
	標識設置 基										21
	災害復旧 箇所										
	林道刈払 m										
	作業道刈払 m										

	年度	8	9	10	11	12	13	14	15	16	17	
造林事業	地 拵 ha				2.47	14.95	30.72	26.17	10.00			
	新 植 ha				0.23	2.47	14.95	30.81	26.08	10.00		
	補 植 ha								17.97	2.61		
	改 植 ha											
	寒風害復旧 ha											
	複層林造成 ha											
	小 計	0.00	0.00	0.00	2.70	17.42	45.67	56.98	54.05	12.61	0.00	
保育事業	下 刈 ha	76.76	47.32	13.97	11.28	2.85	19.99	64.52	84.59	83.69	119.54	
	つ る 切 ha	11.51	50.78	18.20	24.06	4.13	3.19					
	除 伐 ha	527.58	346.74	365.43	330.12	240.69	209.01	209.53	129.53	189.66	174.45	
	保育間伐 ha	174.48	257.04	279.92	307.37	137.64	138.39	139.13	182.60	146.16	206.13	
	枝 打 ha	143.71	128.73	72.74	49.87		20.33			64.04	16.96	
	林地肥拵 ha											
	倒木起し ha											
	雪害木処理 ha											
	林縁除去 ha											
	小 計	934.04	830.61	750.26	722.70	385.31	390.91	413.18	396.72	483.55	517.08	
造林附帯事業	防火施設 m ²											
	歩道開設 m				500							
	歩道修理 m	174,750	157,000	153,450	163,870	160,670	159,720	141,970	132,490	139,690	128,440	
	境界管理 m											
	標識設置 基											
林道事業	林道補修 m	2,920	3,036	6,926	5,117		1,716	800	727	26		
	作業道開設 m	1,323	708	1,340	1,090					100	300	
	作業道補修 m	18,700	27,470	17,810	29,924	2,691	7,111	3,174	1,772	7,102	4,827	
	森林管理 箇所	1	4		2	7		1			1	
	標識設置 基											
	災害復旧 箇所				3							
	林道刈払 m						2,100	6,000	8,300	5,000	7,400	5,200
	作業道刈払 m						13,800	15,600	20,400	17,350	25,930	30,530

18	19	20	21	22	23	24	25	26	27	計
		0.38			0.20	0.13				182.36
		0.38		0.28	0.20	0.03	0.03	0.03	0.03	231.06
										261.31
										83.09
										98.33
										86.22
0.00	0.00	0.76	0.00	0.28	0.40	0.16	0.03	0.03	0.03	942.37
80.79	67.43	38.66	16.11	16.09	3.79	3.72	4.62	4.75	4.75	6,799.43
										977.49
58.20	89.65	41.58	17.38	17.33	18.02	13.87	10.28	14.04	7.15	9,969.60
109.77	70.34	88.86	108.01	142.05	114.96	42.56	48.36	44.56	46.96	5,221.44
24.32	1.81									1,599.66
										24.48
										11.78
								5.00		5.00
					1.00					1.00
273.08	229.23	169.10	141.50	175.47	137.77	60.15	63.26	68.35	58.86	24,609.88
										689,669
										8,864.0
125,370	121,400	86,650	96,800	84,400	83,800	83,000	71,050	69,050	52,150	4,104,600.0
	16,400	15,403.8	16,800							48,603.8
										5
1,110	518	570	1箇所		1,363.6	802	1,048	691	852	57,884.6
300	40	210	500	300						24,222.0
4,491	2,370	2,785	1,284	2,243	2,600		1,834	2,262	453	233,041.0
2	3	1	2	2	2	1			1	30
										21
										3
9,800	7,630	6,300	6,300	6,300	6,300	4,500	4,800	4,800	11,150	101,880.0
37,520	40,180	44,120	39,620	58,550	59,350	57,550	57,550	61,200	59,550	638,800.0

役職員

○ 役員

平成28年10月現在

区分	氏名	現職	備考
理事長	勝又敏彦	(一社)宮城県林業公社理事長	
理事	後藤康宏	宮城県農林水産部長	
同	永井隆暁	宮城県農林水産部次長	
同	佐々木 徹	白石市副市長	
同	藤井敏和	登米市副市長	
同	佐藤 智	栗原市副市長	
同	猪股洋文	加美町長	
同	須田善明	女川町長	
同	齋藤 司	宮城県森林組合連合会代表理事会長	
同	太田清蔵	白石蔵王森林組合代表理事組合長	
同	赤間長男	宮城中央森林組合代表理事組合長	
同	亀山征弘	宮城県木材チップ協同組合理事長	
同	佐々木治樹	(一財)佐々君治山報恩会理事事務局長	
監事	青木直之	宮城県出納局次長	
同	保科郷雄	丸森町長	

○ 職員

平成28年10月現在

部課班名	職名	氏名	備考
◎総務部	総務部長	千葉 均	
	参事 総務班長事務取扱	角田 みち子	
	主任	小川 敏	
◎業務部	業務部長	玉手 幸一	
	業務部次長	平間 一男	
	参事	吉田 満	
	技術参事	高橋 浩	
	技術副参事兼業務班長	遠藤 裕	
	技術主任	大友 正明	
	主任	小野 貴志	
	技師	沢田 隆之	
	嘱託員	菊地 豊志	

役職員の動き

○ 元役員

区分	氏名	在職期間	区分	氏名	在職期間
理事長	高橋進太郎	S.41.6.23～S.44.3.27	理事	中村信男	S.51.4.1～S.52.6.1
◇	山本壮一郎	S.44.3.27～H.元.3.27	◇	斎籾博	S.52.6.2～S.54.7.31
◇	本間俊太郎	H.元.3.28～H.元.6.25	◇	大友育造	S.54.8.1～S.57.3.31
◇	曾我敬司	H.元.6.26～H.2.3.31	◇	八巻国郎	S.57.4.12～S.61.3.31
◇	佐藤勇	H.2.4.1～H.3.3.31	◇	曾我敬司	S.61.4.1～H.元.3.31
◇	森熊三郎	H.3.4.1～H.5.6.5	◇	中村功	H.元.4.1～H.2.3.31
◇	今里寅男	H.5.6.6～H.7.3.31	◇	佐藤幸男	H.2.4.1～H.3.3.31
◇	中野四郎	H.7.4.1～H.8.3.31	◇	吉田禎夫	H.3.4.1～H.4.3.31
◇	柿崎征英	H.8.4.1～H.9.3.31	◇	山口優	H.4.4.1～H.6.4.1
◇	千葉真弘	H.9.4.1～H.13.3.31	◇	鈴木務	H.6.4.1～H.7.4.1
◇	菅原清毅	H.13.4.1～H.14.3.31	◇	湯田実行	S.56.6.23～S.57.3.31
◇	尾花健喜智	H.14.4.1～H.17.3.31	◇	早坂善吉	S.57.4.12～S.60.3.31
◇	白岩博	H.17.4.1～H.23.3.31	◇	浦壁宏平	S.60.5.1～S.61.3.31
◇	土井敏	H.23.4.1～H.26.6.17	◇	大柳雄彦	S.61.4.1～H.2.3.31
◇	薩川昌則	H.26.6.17～H.28.6.17	◇	千葉仁	H.2.4.1～H.3.3.31
副理事長	山本壮一郎	S.41.6.23～S.44.1.17	◇	尾花健喜智	H.3.4.1～H.6.4.1
◇	大槻七郎	S.44.8.5～S.56.3.31	◇	佐々木貞夫	H.6.4.1～H.8.3.31
◇	石井亨	S.56.5.7～S.56.8.13	◇	及川哲夫	S.41.6.23～H.5.5.15
◇	津軽芳三郎	S.56.8.14～S.57.3.31	◇	麻生寛道	S.41.6.23～S.51.9.27
◇	大友育造	S.57.4.1～H.元.3.31	◇	鈴木孝一郎	S.51.11.14～S.55.11.13
◇	曾我敬司	H.元.4.1～H.元.6.25	◇	関谷宗一	S.55.11.14～S.59.11.13
理事	大槻七郎	S.41.6.23～S.42.7.31	◇	佐々木静	S.41.6.23～S.46.4.29
◇	石井亨	S.42.10.5～S.49.3.31	◇	日野徳寿	S.46.4.30～S.50.4.29
◇	鈴木幸治	S.42.8.1～H.10.3.6	◇	高橋淳夫	S.50.4.30～S.62.4.29
◇	浅野大三郎	S.57.4.12～S.58.7.10	◇	遊佐幸雄	S.41.6.23～S.45.1.16
◇	渡辺亮	S.58.8.11～S.60.7.31	◇	遊佐清	S.45.1.17～S.47.11.26
◇	萱場喜代志	S.60.9.4～S.62.3.31	◇	高橋新助	S.47.12.24～S.55.12.23
◇	若生修	S.62.4.1～S.63.3.31	◇	寺坂二男	S.55.12.24～H.5.6.23
◇	三浦徹	S.63.4.1～H.元.3.31	◇	高橋周一郎	H.5.6.23～H.7.6.24
◇	小野寺完夫	H.元.4.1～H.3.3.31	◇	阿部正人	S.41.6.23～S.43.8.1
◇	八木功	H.3.4.1～H.5.8.1	◇	木村主悦	S.44.6.25～S.58.5.4
◇	山川敏彦	H.5.8.1～H.7.4.1	◇	伊藤陸雄	S.41.6.23～S.42.7.31
◇	中野博視	S.41.6.23～S.42.10.4	◇	高橋平右工門	S.42.8.1～S.46.4.29
◇	餅菊三郎	S.42.10.5～S.47.3.31	◇	伊藤陸雄	S.46.4.30～S.54.4.29
◇	高橋善悦	S.47.4.1～S.49.3.31	◇	一條太郎	S.54.4.30～S.58.4.29
◇	田村一夫	S.49.4.1～S.51.3.31	◇	一條太郎	S.59.2.5～S.63.2.4

区分	氏名	在職期間	区分	氏名	在職期間
理事	伊藤 陸雄	S.58.4.30～S.59.1.10	理事	星 明朗	H.15.5.28～H.19.5.22
◇	後藤庄之助	S.41.6.23～S.50.6.22	◇	佐藤 常義	S.63.3.5～H.10.3.4
◇	伊藤 一朗	S.50.6.23～S.53.6.22	◇	鴫田 豊蔵	S.62.6.23～H.12.10.26
◇	高橋 新一	S.53.6.23～S.56.6.22	◇	南城 與吉	H.12.10.28～H.16.3.23
◇	峯岸 吉雄	S.56.6.23～S.62.6.22	◇	今野 清蔵	H.7.5.11～H.9.2.27
◇	吉田 潤弥	S.41.6.23～S.57.3.2	◇	猪股 栄幸	H.9.2.28～H.10.9.1
◇	門伝勝太郎	S.50.6.23～S.53.9.25	◇	猪股 栄幸	H.11.6.23～H.12.3.24
◇	三浦 義孝	S.56.6.23～H.元.3.31	◇	氷室 眞袖	H.12.3.25～H.16.7.11
◇	大野彦七郎	S.62.6.23～S.63.3.4	◇	佐藤 久弥	S.41.6.23～H.14.6.23
◇	勝井 昌徳	S.62.6.23～H.3.3.25	◇	佐藤 千昭	H.14.6.23～H.17.6.22
◇	高橋 源一	H.3.3.25～H.7.5.11	◇	伊藤 民雄	H.元.4.1～H.14.6.23
◇	亀山幸太郎	S.62.6.23～H.8.1.5	◇	及川 正平	H.8.6.23～H.13.6.5
◇	松木伸一郎	H.7.4.1～H.9.3.31	◇	千田 富夫	H.15.5.28～H.17.3.31
◇	矢野 力	H.7.4.1～H.9.3.31	◇	大沼 迪義	H.16.7.22～H.22.5.18
◇	柿崎 征英	H.9.4.1～H.11.3.31	◇	風間 康静	H.16.12.7～H.25.3.31
◇	尾花健喜智	H.9.4.1～H.11.3.31	◇	布施 孝尚	H.17.6.23～H.25.3.31
◇	菅原 清毅	H.11.4.1～H.13.3.31	◇	佐藤 勇	H.17.6.23～H.25.3.31
◇	白石 晃	H.13.4.1～H.15.4.1	◇	山内 健史	H.17.6.23～H.23.3.31
◇	前葉 泰幸	H.15.4.1～H.16.4.1	◇	松元 照仁	H.18.1.1～H.19.3.31
◇	三浦 秀一	H.16.4.1～H.17.12.31	◇	三浦 俊一	H.18.4.1～H.20.3.31
◇	菅原 清毅	H.11.4.1～H.13.3.31	◇	伊藤 則夫	H.19.4.1～H.21.3.31
◇	菅原 清毅	H.14.4.1～H.15.3.31	◇	河野 裕	H.19.4.1～H.21.3.31
◇	遠藤 正明	H.15.4.1～H.18.3.31	◇	佐藤 澄男	H.19.6.17～H.23.8.27
◇	中鉢 豊彦	H.11.4.1～H.13.3.31	◇	石山 英顕	H.20.4.1～H.22.3.31
◇	佐藤 亨	H.11.4.1～H.14.4.1	◇	三浦 弘彰	S.62.4.30～H.14.4.15
◇	小原 憲由	H.8.4.1～H.9.5.31	◇	三浦 弘彰	H.14.6.23～H.20.3.24
◇	菅野喜美男	H.9.6.1～H.11.3.31	◇	千葉 宇京	H.21.4.1～H.24.3.31
◇	安住 宣孝	H.11.9.28～H.23.11.12	◇	佐藤 好昭	H.21.4.1～H.23.6.30
◇	佐藤 浩一	H.13.4.1～H.15.4.1	◇	今野 純一	H.22.4.1～H.24.3.31
◇	川村 正司	H.15.4.1～H.17.3.31	◇	佐藤 豊彦	H.22.5.19～H.23.4.26
◇	小山 邦夫	H.17.4.1～H.19.3.31	◇	永井 隆暁	H.23.7.1～H.25.3.31
◇	及川 一栄	H.元.5.15～H.9.5.14	◇	鈴木 健一	H.23.4.26～H.25.3.31
◇	浅野 敬	H.9.5.15～H.17.6.22	◇	猪股 洋文	H.23.8.28～H.25.3.31
◇	川井 貞一	S.59.11.14～H.16.11.13	◇	須田 善明	H.23.11.13～H.25.3.31
◇	高橋勇次郎	H.7.9.5～H.18.5.23	◇	上飯屋 尚	H.24.4.1～H.25.3.31
◇	須田善二郎	S.58.6.13～H.11.8.4	◇	山田 義輝	H.24.4.1～H.25.3.31
◇	古内 栄輝	S.63.2.5～H.15.4.1	◇	太田 清蔵	H.10.3.5～H.25.3.31

区分	氏名	在職期間
理事	赤間 長男	H.16.3.24 ~ H.25.3.31
◇	亀山 征弘	H.14.6.23 ~ H.25.3.31
◇	佐々木 治樹	H.14.6.23 ~ H.25.3.31
◇	上仮屋 尚	H.25.4.1 ~ H.26.3.31
◇	山田 義輝	H.25.4.1 ~ H.26.3.31
◇	山田 義輝	H.27.6.16 ~ H.28.3.31
◇	永井 隆暁	H.25.4.1 ~ H.25.6.12
◇	太齋 義勝	H.25.4.1 ~ H.26.6.17
◇	高橋 正明	H.25.4.1 ~ H.26.12.31
◇	鈴木 健一	H.25.4.1 ~ H.25.6.12
◇	吉田 祐幸	H.26.6.17 ~ H.27.6.16
◇	岡部 敦	H.26.6.17 ~ H.27.6.16
専務理事	大立目 謙誼	S.41.6.23 ~ S.49.3.31
◇	松本 光	S.49.4.1 ~ S.53.3.31
◇	菊地 徹	S.53.4.1 ~ S.60.3.31
◇	早坂 善吉	S.60.6.1 ~ S.61.8.31
◇	大柳 雄彦	H.2.6.23 ~ H.9.3.31
◇	尾花 健喜智	H.9.4.1 ~ H.11.3.31
◇	尾花 健喜智	H.11.6.23 ~ H.14.3.31
常務理事	松本 光	S.48.6.23 ~ S.48.7.31
◇	菊田 信男	S.49.4.1 ~ S.53.5.24
◇	阿部 光郎	S.53.5.25 ~ S.54.7.31
◇	湯田 実行	S.54.8.1 ~ S.56.6.22
◇	千葉 信行	H.23.6.23 ~ H.26.3.31
常任参与	佐々木 辰雄	S.48.8.1 ~ S.49.2.28
◇	早坂 善吉	S.60.4.1 ~ S.60.5.31
◇	大柳 雄彦	H.2.4.1 ~ H.2.6.22
◇	尾花 健喜智	H.11.4.1 ~ H.11.6.22
監事	曾根 敏夫	S.41.6.23 ~ S.42.7.2
◇	佐藤 寅之助	S.41.6.23 ~ S.46.3.2
◇	佐々木 照男	S.41.6.23 ~ S.44.8.11
◇	大槻 七郎	S.42.8.1 ~ S.44.8.4
◇	斎藤 惇	S.44.8.12 ~ S.48.8.10
◇	渡辺 鈺助	S.44.8.30 ~ S.53.3.31
◇	二瓶 泰助	S.46.3.3 ~ S.62.1.13
◇	渡辺 健一郎	S.48.8.11 ~ S.49.7.31

区分	氏名	在職期間
監事	門馬 重義	S.49.8.1 ~ S.50.5.13
◇	畠山 孝	S.50.5.14 ~ S.51.7.31
◇	門馬 重義	S.51.8.1 ~ S.52.7.31
◇	大沼 茂三	S.52.8.1 ~ S.53.7.14
◇	麻生 卓哉	S.53.4.1 ~ S.57.3.31
◇	畠山 孝	S.53.7.15 ~ S.54.6.30
◇	中村 健一	S.54.7.1 ~ S.58.6.30
◇	鈴木 淳	S.57.4.12 ~ H.元.3.27
◇	四ノ宮 正一	S.58.7.1 ~ S.62.5.31
◇	渡辺 和喜	S.62.6.1 ~ H.元.7.31
◇	丹野 諒二	H.元.6.23 ~ H.5.6.5
◇	千葉 正美	H.元.8.1 ~ H.3.7.31
◇	亀谷 博昭	H.3.8.1 ~ H.4.5.6
◇	大沼 迪義	H.4.5.7 ~ H.7.6.13
◇	石崎 泰司	H.5.8.9 ~ H.6.3.31
◇	坂下 清賢	H.7.6.14 ~ H.11.4.29
◇	内海 太	H.11.5.27 ~ H.15.5.28
◇	川嶋 保美	H.15.5.29 ~ H.19.6.10
◇	熊谷 義彦	H.19.6.11 ~ H.23.11.12
◇	千葉 眞弘	H.6.4.1 ~ H.9.3.31
◇	鈴木 信夫	H.9.4.1 ~ H.11.3.31
◇	高橋 涉	H.11.4.1 ~ H.12.3.31
◇	徳江 武志	H.12.4.1 ~ H.16.3.31
◇	佐藤 明男	H.16.4.1 ~ H.18.3.31
◇	伊東 則夫	H.18.4.1 ~ H.19.3.31
◇	高野 正道	S.62.1.14 ~ H.11.1.13
◇	渡辺 政巳	H.11.1.14 ~ H.23.1.13
◇	廣川 俊美	H.19.4.1 ~ H.21.3.31
◇	川端 章好	H.21.4.1 ~ H.22.3.31
◇	目々澤 良雄	H.22.4.1 ~ H.23.3.31
◇	根本 信夫	H.23.4.1 ~ H.23.6.30
◇	及川 公一	H.23.7.1 ~ H.24.3.31
◇	保科 郷雄	H.23.1.14 ~ H.25.3.31
◇	西條 公美	H.24.4.1 ~ H.26.6.17
◇	秋山 政巳	H.26.6.17 ~ H.27.6.16

○ 元職員

退職時職名	氏 名	在職期間	退職時職名	氏 名	在職期間
管理部長	八木 勤次	41.7.1～46.2.28	企画部長	三品 嘉治	7.4.1～11.3.31
〃	柴田 信次郎	46.3.1～50.9.30	管理部長	千葉 仁	5.4.1～9.3.31
総務部長	渡辺 満	51.4.1～55.7.31	〃	村田 経顕	7.4.1～11.3.31
〃	三浦 養吉	55.8.1～61.3.31	企画管理部長	木村 英雄	(11.4.1～12.3.31部長心得) 11.4.1～13.3.31
〃	星 久夫	61.4.1～3.3.31	企画管理部長	鈴鴨 国衛	13.4.1～14.3.31
〃	伊藤 賢伍	3.4.1～4.3.31	調整指導監兼業務部次長	高橋 浩	51.4.1～28.3.31
〃 (県派遣)	渡辺 壽	4.4.1～5.7.31	部長待遇(青少年の森管理担当)	斎藤 錦也	52.4.1～57.3.31
総務部長	佐藤 廣志	5.8.1～11.3.31	技術参事	永井 正美	61.4.1～63.3.31
〃	千田 富夫	11.4.1～17.3.31	県民の森管理事務所長兼 青少年の森管理事務所長	斎藤 勤悦	58.4.1～元.3.31
〃	浅野 袖記	17.4.1～21.3.31	〃	遠藤 正志	元.4.1～6.3.31
常務理事 総務部長	千葉 信行	21.4.1～23.6.22	〃	及川 宏	9.4.1～12.3.31
業務部長	阿部 亨	41.7.1～45.3.31	〃	庄子 長純	15.4.1～16.3.31
〃 (事務取扱)	松本 光	47.4.1～48.7.31	〃	菅原 功	16.4.1～18.3.31
〃 (県派遣)	梅津 末一	49.4.1～50.3.31	林業館管理事務所長	日下 留男	56.4.1～62.12.31
業務部長	梅津 末一	50.4.1～55.3.31	〃	大場 高人	63.1.1～5.3.31
〃	文屋 勝衛	56.4.1～57.3.31	仙台港多賀城地区緩衝緑地管理事務所長	下屋 勝二	3.4.1～4.3.31
造林部長	川上 徳光	57.4.1～63.3.31	〃	伊藤 巖	4.4.1～5.3.31
〃	永井 正美	63.4.1～2.3.31	〃	三沢 信之	5.4.1～8.3.31
〃	三嶋 久志	2.4.1～3.3.31	野鳥の森管理事務所長	伊勢 脩	6.4.2～15.3.31
業務部長(県派遣)	大宮 重義	5.4.1～6.3.31	〃	國井 博	15.4.1～16.3.31
〃	林 紀夫	6.4.1～7.3.31	〃	三島木 進	16.4.1～21.3.31
〃	古川 弘	7.4.1～9.3.31	事務長(県派遣)	大久保 修輔	41.8.1～42.7.31
〃	佐藤 亨	9.4.1～11.3.31	〃	阿部 照曦	42.8.10～44.7.31
〃	菅原 功	11.4.1～14.3.31	〃	加藤 均	44.8.1～46.3.31
業務部長	鈴鴨 国衛	14.4.1～16.3.31	事務長(県派遣)	加藤 昌一	46.8.1～48.3.31
理事 業務部長	山内 健史	16.4.1～17.6.22	〃	加藤 昭司	48.4.1～51.3.31
業務部長	森 昇二	23.4.1～26.3.31	総務部次長	池田 良弘	44.8.1～16.3.31
技監兼業務部長	河野 裕	26.4.1～28.3.31	〃	三橋 隆光	43.4.1～21.3.31
緑地部長(県派遣)	飯淵 順	51.8.1～51.11.30	業務部次長	沼崎 啓司	7.4.1～12.3.31
緑地部長	飯淵 順	51.12.1～57.7.31	〃	佐藤 勝	41.7.16～15.3.31
〃	文屋 勝衛	57.12.1～61.3.31	〃	宗形 裕一	52.3.1～22.3.31
〃	佐々木 信男	61.4.1～2.3.31	企画調査課長	永沢 宏	12.4.1～16.3.31
〃	三嶋 久志	3.4.1～4.3.31	管理課長	千田 秀子	43.7.1～14.3.31
企画部長	三嶋 久志	4.4.1～7.3.31	技師長(県派遣)	三浦 直義	41.8.1～44.3.31

退職時職名	氏名	在職期間
技師長	三浦直義	44.4.1～49.3.31
〃	遠藤茂彦	47.2.1～51.3.31
〃	木村正敏	49.4.1～53.3.31
〃	大友良雄	54.4.1～59.3.31
〃	菅原繁雄	59.4.1～元.3.31
〃	下屋勝二	62.4.1～3.3.31
〃	高橋昭郎	63.4.1～5.3.31
技術副参事	熱海寛人	63.7.1～5.3.31
〃	岡崎和一	64.1.1～5.3.31
〃	伊藤巖	元.4.1～4.3.31
〃	鈴木昭雄	3.4.1～7.3.31
〃	土井恭	4.4.1～8.3.31
〃	佐藤俊男	4.4.1～8.3.31
〃	三浦三夫	6.4.1～10.3.31
〃	笠原善夫	7.4.1～9.3.31
〃	岩淵悟	9.4.1～12.3.31
技術主幹(県派遣)	千葉利幸	20.4.1～22.3.31
〃	佐藤大輔	22.4.1～24.3.31
〃	成田健一	24.4.1～26.3.31
〃	佐藤裕也	26.4.1～27.3.31
育林係長	菊地豊志	53.4.1～18.3.31
技術主任	久本広見	48.4.1～4.3.31
〃	渡辺惇	42.7.1～13.3.31
主任	鈴木清志	51.4.1～13.3.31
〃	庄司浩	2.4.1～23.9.10
主事	斎藤みつ子	47.8.1～52.2.28
〃	大出きよ子	51.4.1～63.12.31
〃	永田のぶ子	元.4.1～14.2.28
主事補	飯塚律子	41.7.1～43.6.30
〃	伊藤由子	41.8.1～47.8.5
技師(県派遣)	斉田由治	41.8.1～44.3.31
〃	遠藤茂彦	41.8.1～47.1.31
技師	斉田由治	44.4.1～49.3.31
技師(県派遣)	川井文雄	45.8.1～47.9.30
技師	庄司均	46.6.1～63.11.14

退職時職名	氏名	在職期間
技師	横橋久	61.4.1～元.3.31
〃	穂積貞吉	5.4.1～6.2.9
業務員	杉内貞夫	51.4.1～53.8.31
〃	早坂忍	51.4.1～56.3.31
〃	高橋三郎	51.4.1～56.3.31
〃	佐藤謙敬	62.4.1～59.3.31
〃	鈴木忠治	60.4.1～3.3.31
嘱託員	松本実	5.4.1～9.3.31
〃	伊藤秀治	8.4.1～14.3.31
〃	遠藤康男	5.4.1～14.3.31
〃	遠藤建二	6.4.1～10.3.31
〃	斎藤美吉	6.4.1～9.3.31
〃	佐藤由香	6.4.1～10.3.31
〃	三沢信之	9.4.1～10.3.31
〃	岩城敏英	9.4.1～12.3.31
〃	安島博	10.4.1～11.12.31
〃	半沢愛里	12.4.1～13.8.31
〃	沼崎啓司	12.4.1～15.3.31
〃	田切章代	12.4.1～15.9.30
〃	佐藤勘二	13.4.1～18.3.31
〃	粕谷博美	13.4.1～18.3.31
〃	西谷理恵	13.9.1～21.3.31
〃	鈴木清志	14.4.1～18.3.31
〃	山口小百合	14.4.1～18.3.31
〃	大友弘美	14.4.1～18.3.31
〃	國井博	16.4.1～19.3.31
〃	池田良弘	16.4.1～19.3.31
〃	巖寄久継	17.4.1～18.3.31
〃	千葉武嗣	19.4.1～21.3.31

注 在職期間：41～60年代は昭和、元年からは平成

宮城県林業公社50周年記念誌

林業公社50年のあゆみ

一般社団法人 宮城県林業公社

発行：平成29年3月

〒981-0914 仙台市青葉区堤通雨宮町4番17号
TEL 022-275-9171
E-mail: miya-rin@violin.ocn.ne.jp

印刷：株式会社佐々木印刷所
〒983-0035 仙台市宮城野区日の出町2丁目2番16号
TEL 022-236-1281(代) FAX 022-236-1284
E-mail: sasaki-print@sasaki-print.com

